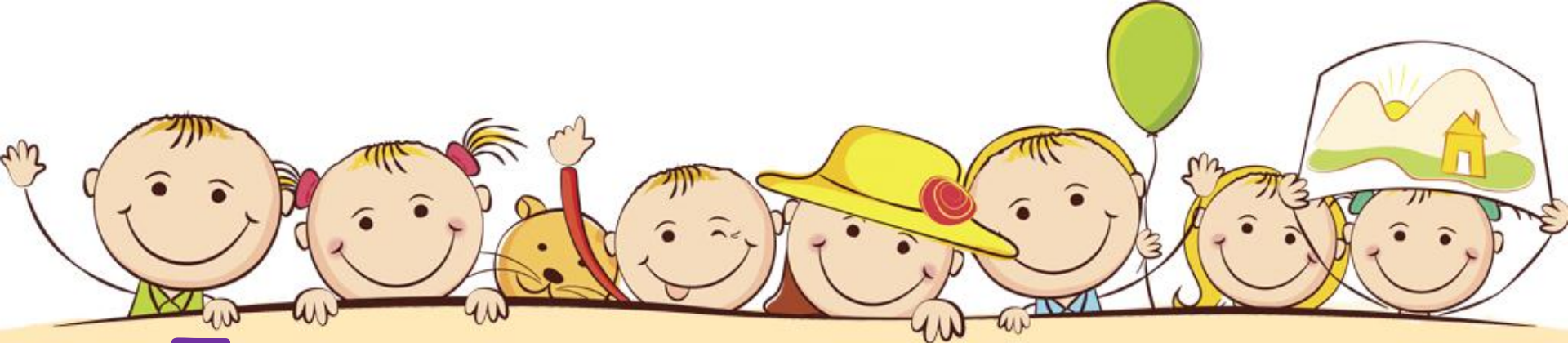




« Пластилиновая живопись »



Пластилинография -

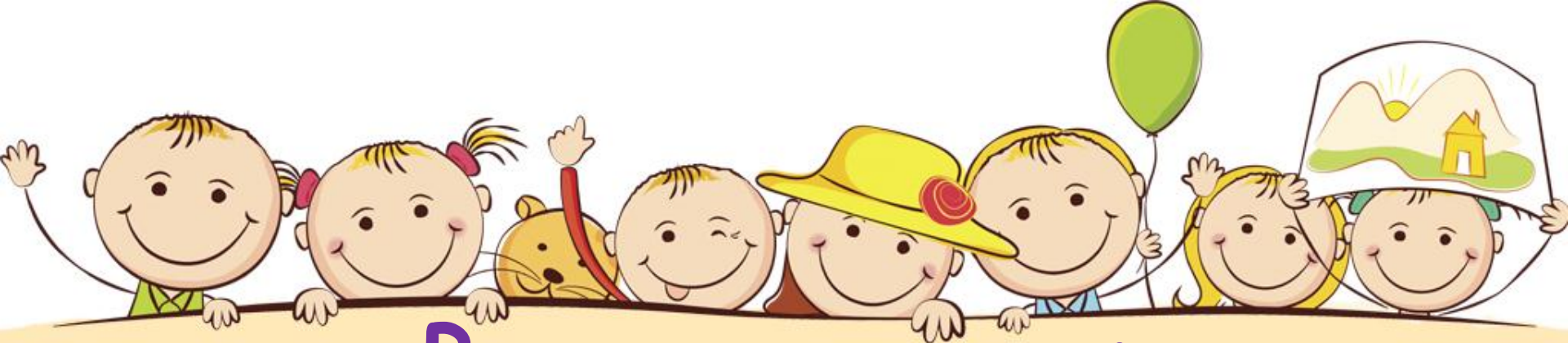
создание на основе пластилина лепных картин с изображением выпуклых, полуюбъемных объектов на горизонтальной поверхности.



Задачи:



- формирование навыков работы с пластилином, пробуждение интереса к лепке;
- освоение новых приемов (скатывания, надавливания, размазывания) и создание с их помощью сюжетных картин;
- обучение умению ориентироваться на листе бумаги;
- развитие мелкой моторики;
- ознакомление с окружающим миром;
- развитие творческих способностей.



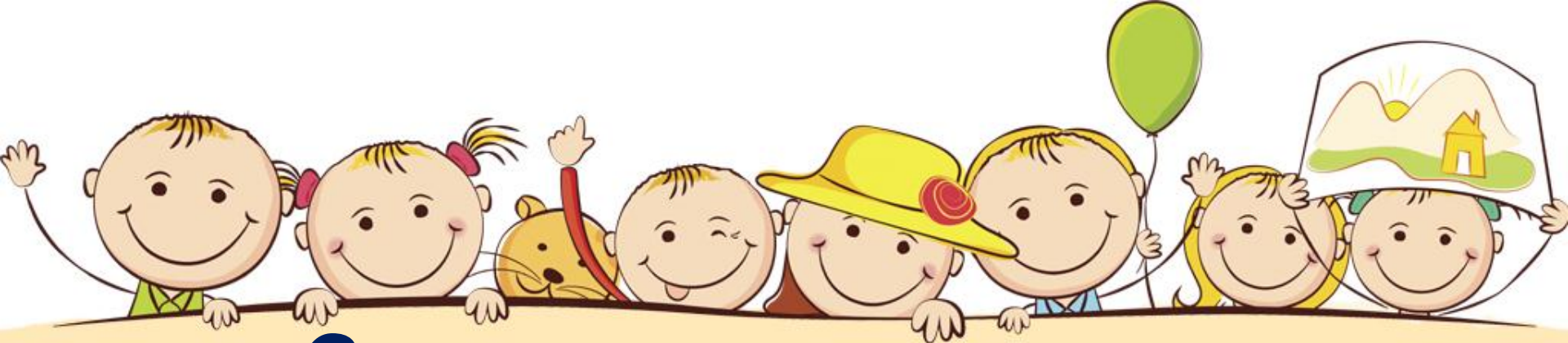
Рекомендации:

- Твердый пластилин можно разогреть.
- Использовать в работе плотный картон.
- Поверхность картона можно покрыть скотчем.
- Можно покрыть готовую работу лаком для волос.
- Использовать физкультминутки.
- При работе можно использовать спокойную, лирическую музыку.

Материалы для создания пластилиновой картины:

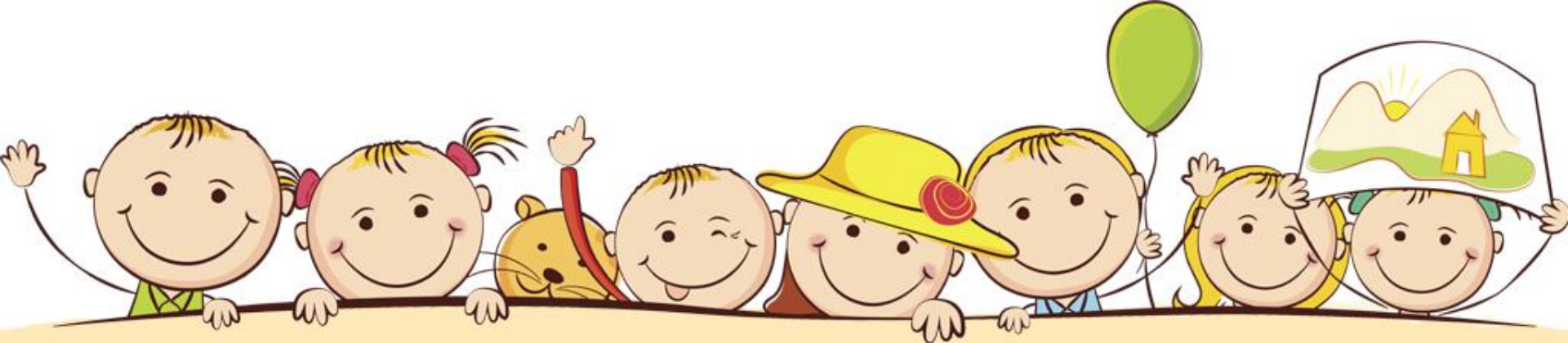
- Картонная основа с контурным рисунком
- Набор сюжетных картинок
- Набор пластилина
- Набор стеков
- Доска
- Салфетка для рук
- Бросовый и природный материалы.





Основные приемы лепки, используемые в пластилинографии

- ❖ Разминание
- ❖ Отщипывание
- ❖ Сплющивание
- ❖ Раскатывание
- ❖ Скатывание
- ❖ Вытягивание
- Вдавливание
- Надавливание
- Процарапывание
- Размазывание(мазок)
- Соединение деталей
- Налеп



Виды пластилинографии:

Прямая пластилинография

Обратная пластилинография (витражная)

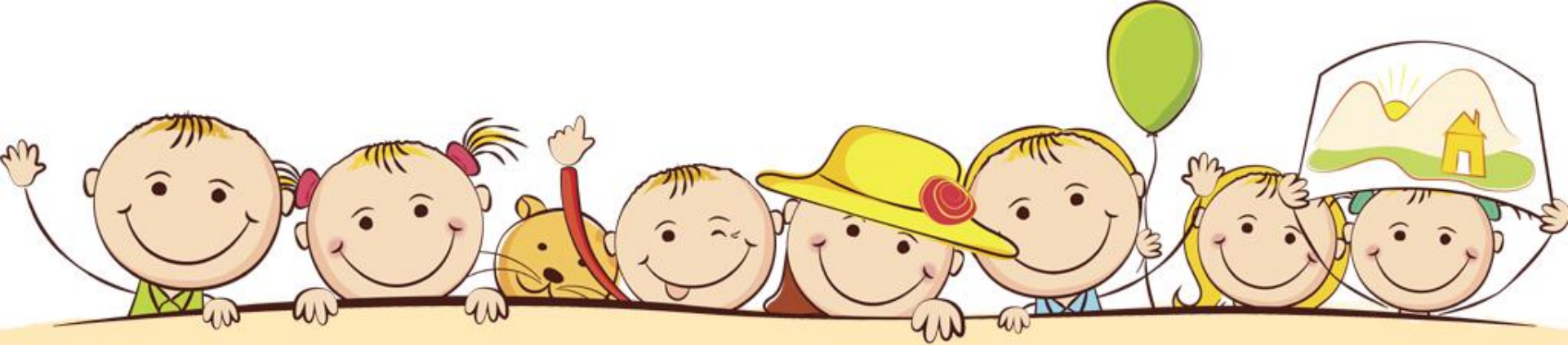
Контурная пластилинография

Многослойная пластилинография

Модульная пластилинография

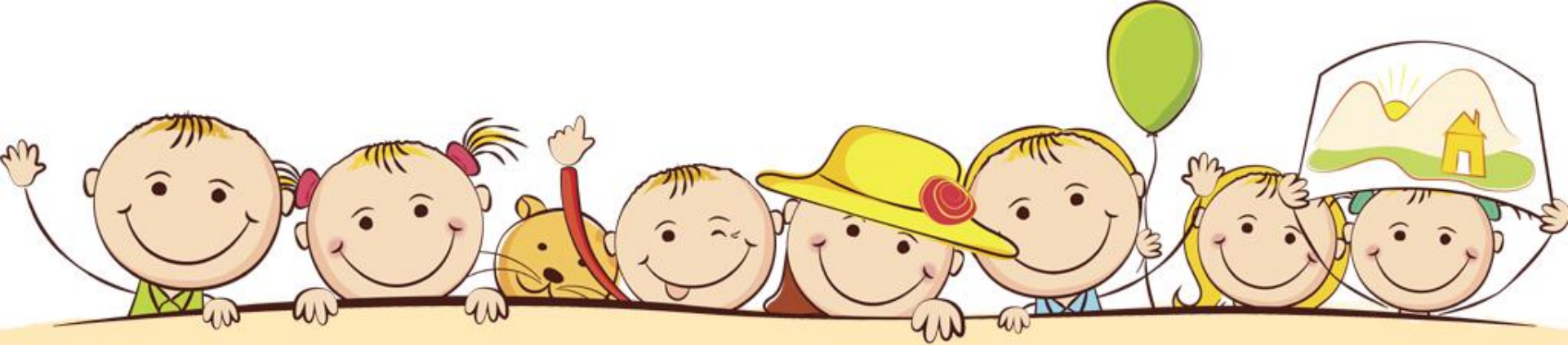
Мозаичная пластилинография

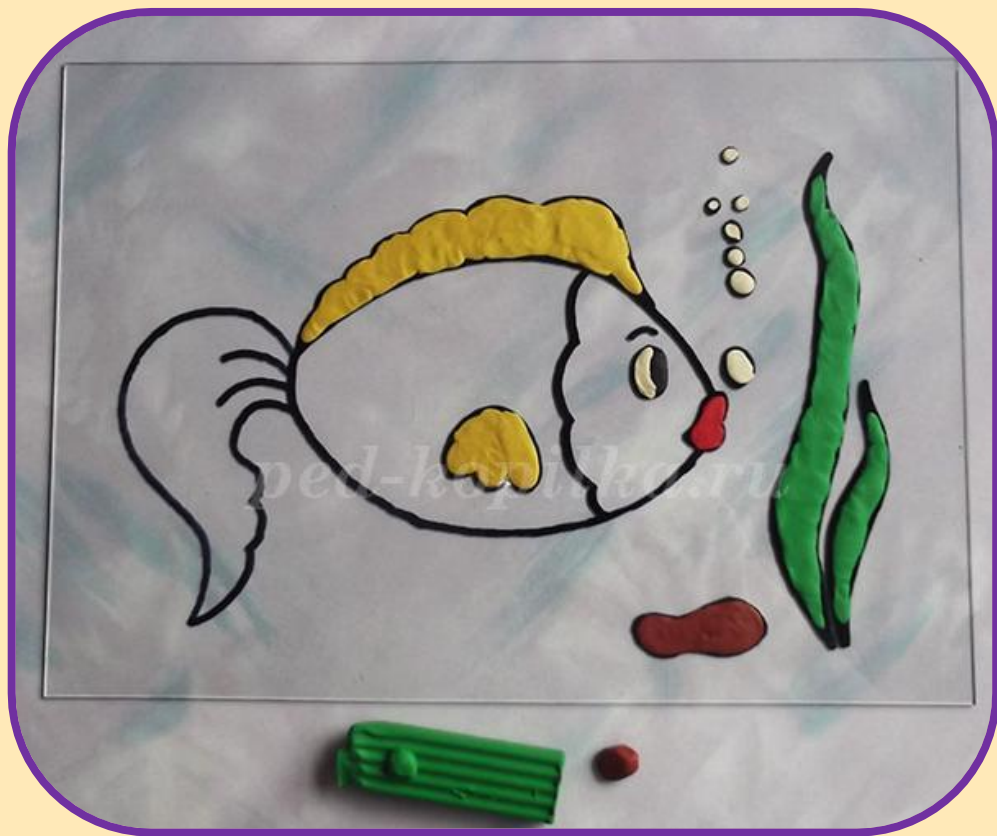
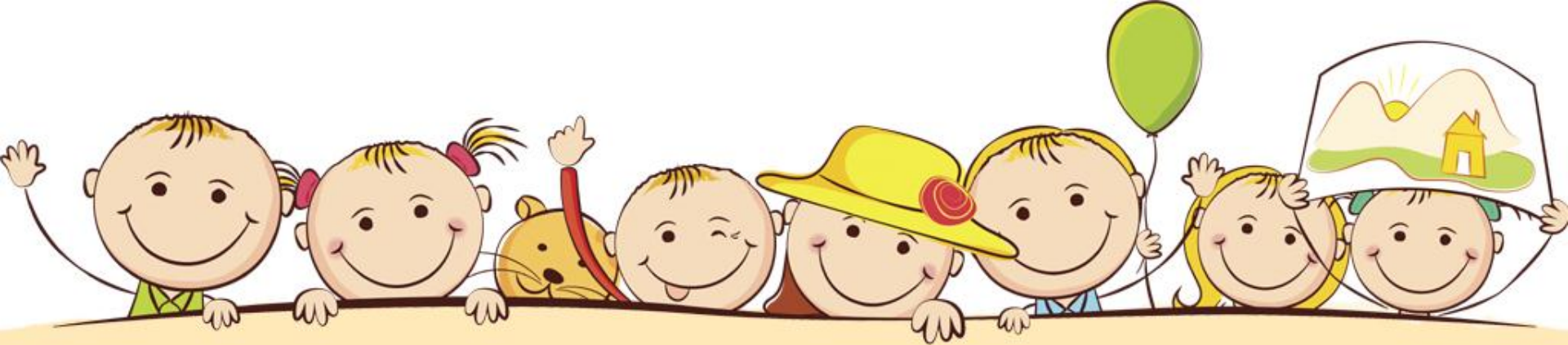
Фактурная пластилинография



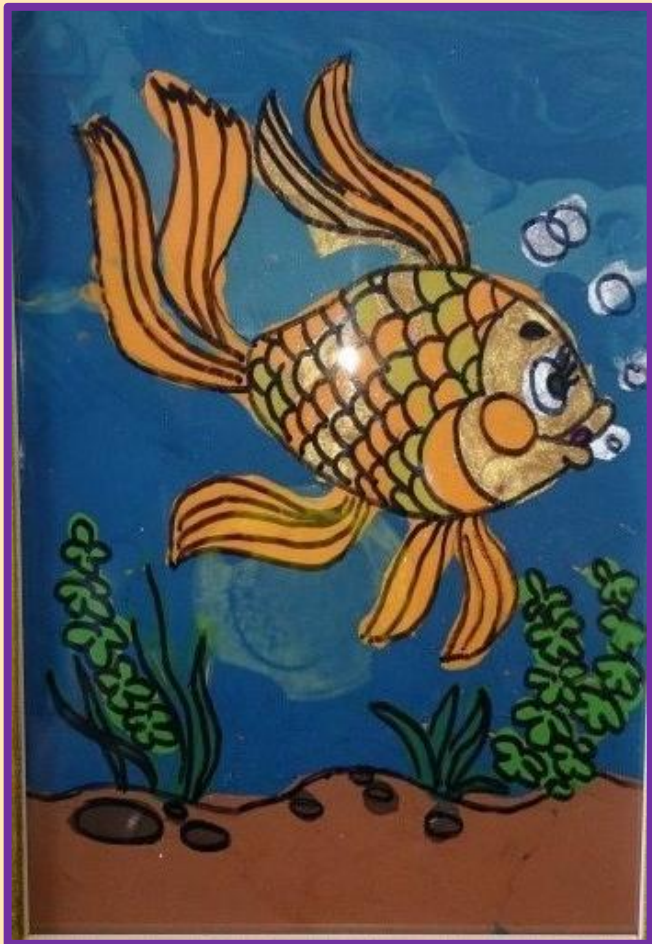
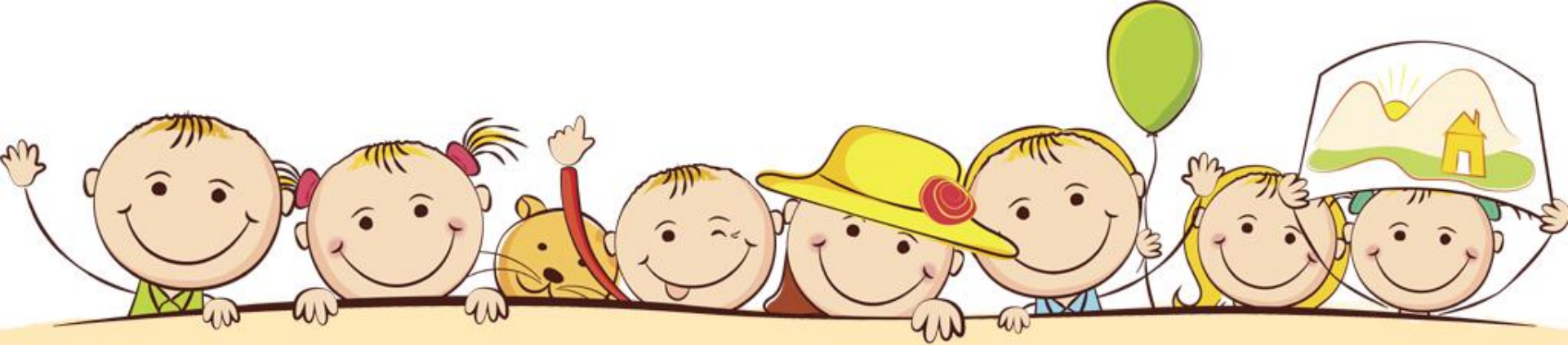
Прямая
пластилинография-
изображение лепной
картины на
горизонтальной
поверхности.

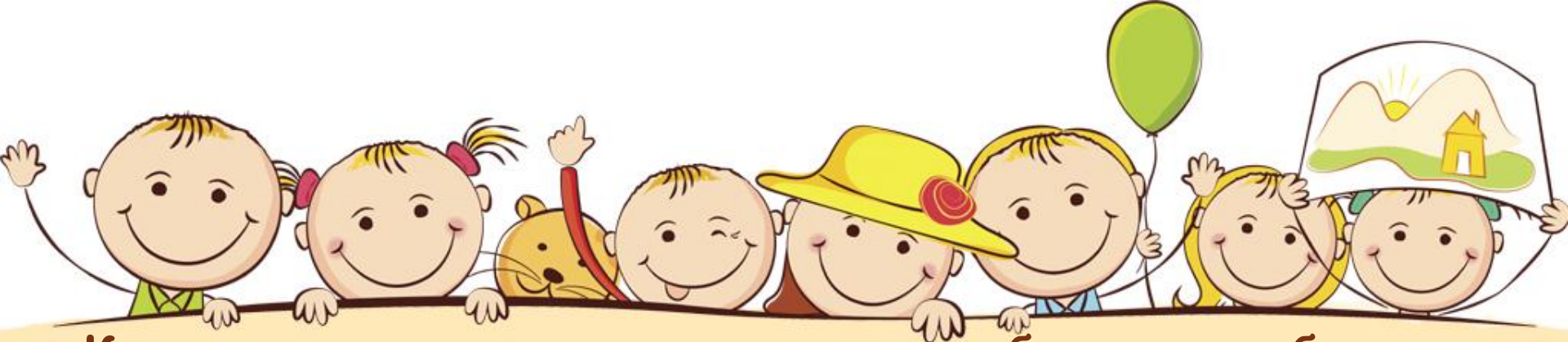






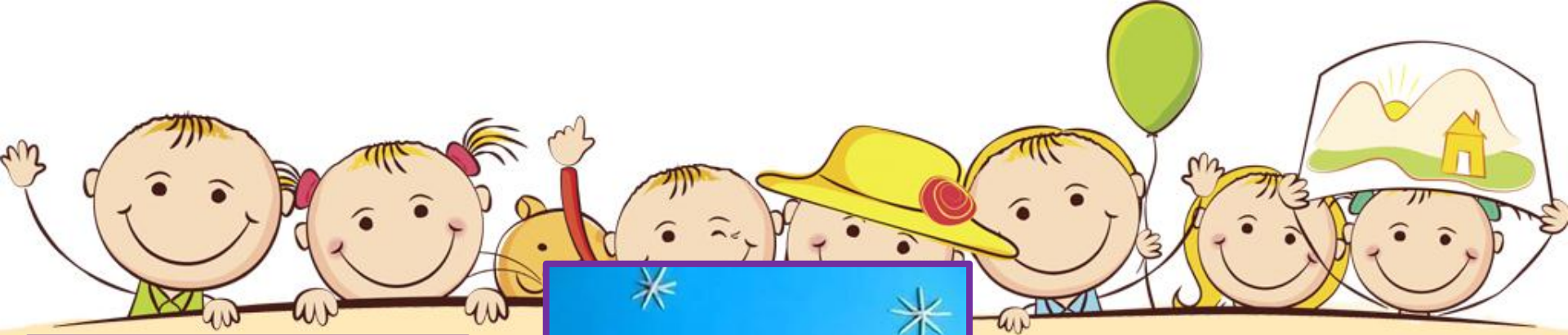
**Обратная
пластилинография
(витражная) -
изображение лепной
картины с обратной
стороны горизонтальной
поверхности
(с обозначением контура).**

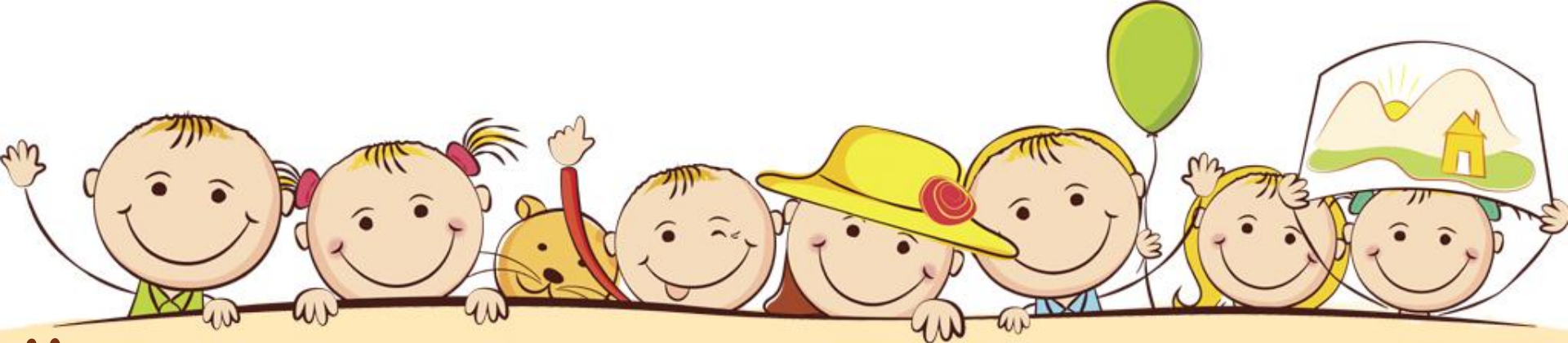




Контурная пластилинография - изображение объекта по контуру, с использованием «жгутиков».

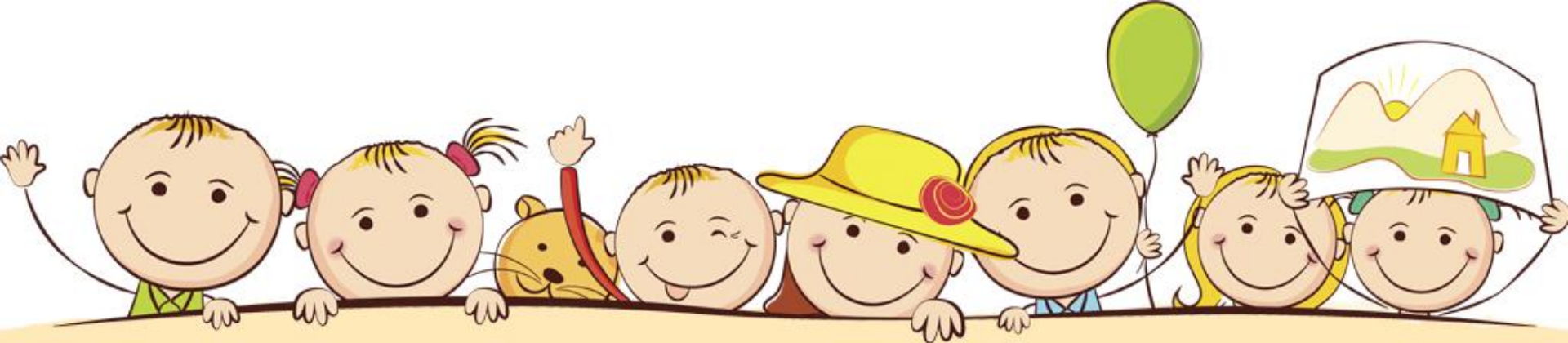






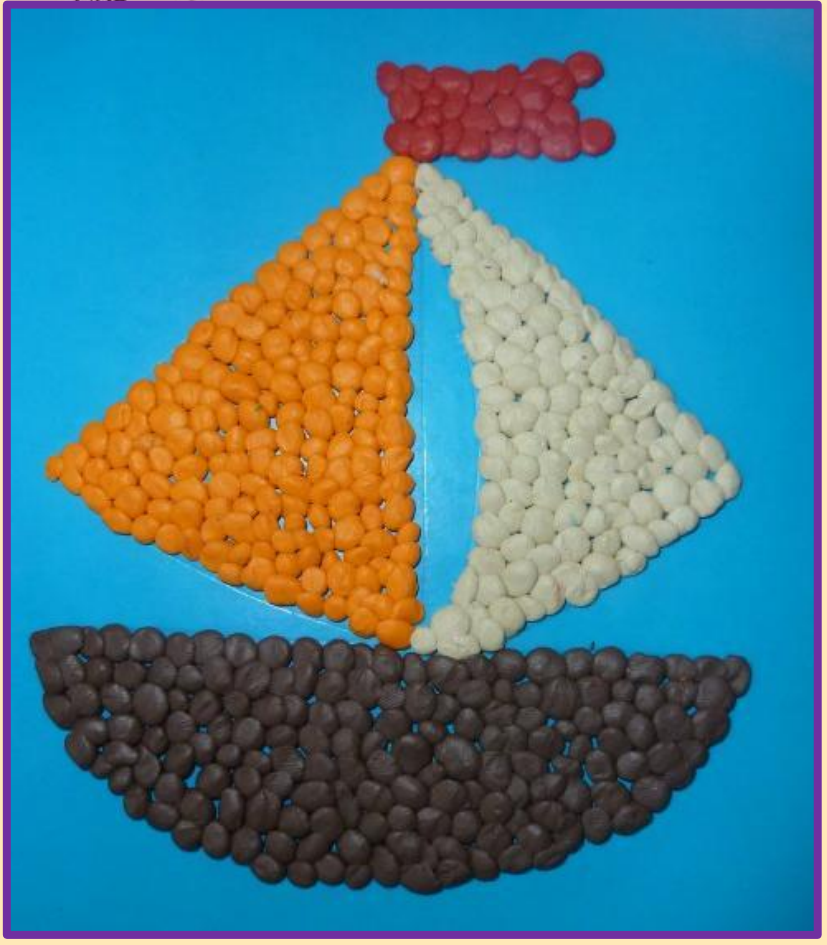
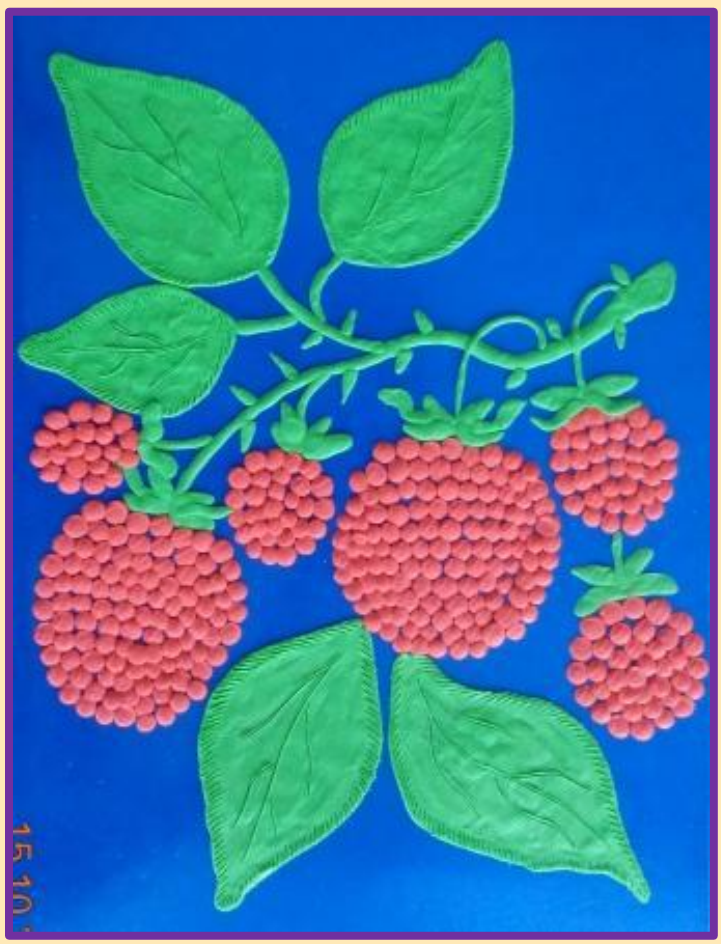
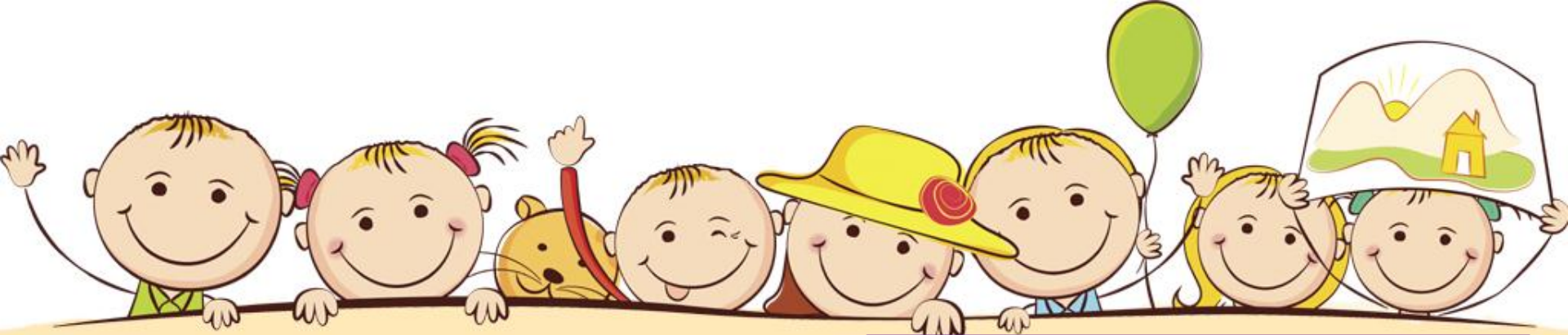
Модульная пластилинография -
изображение лепной картины на горизонтальной поверхности
с использованием валиков, шариков, косичек, многослойных
дисков.

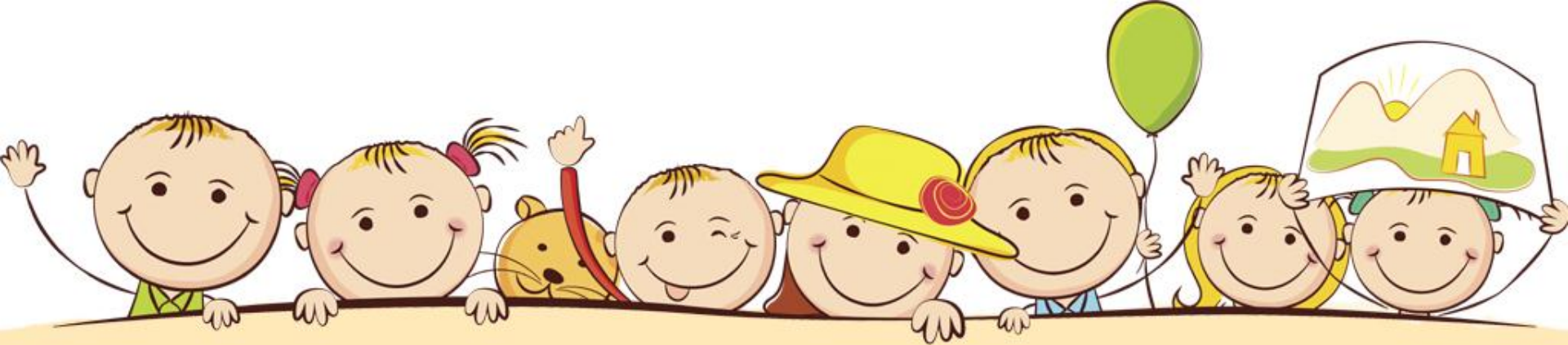




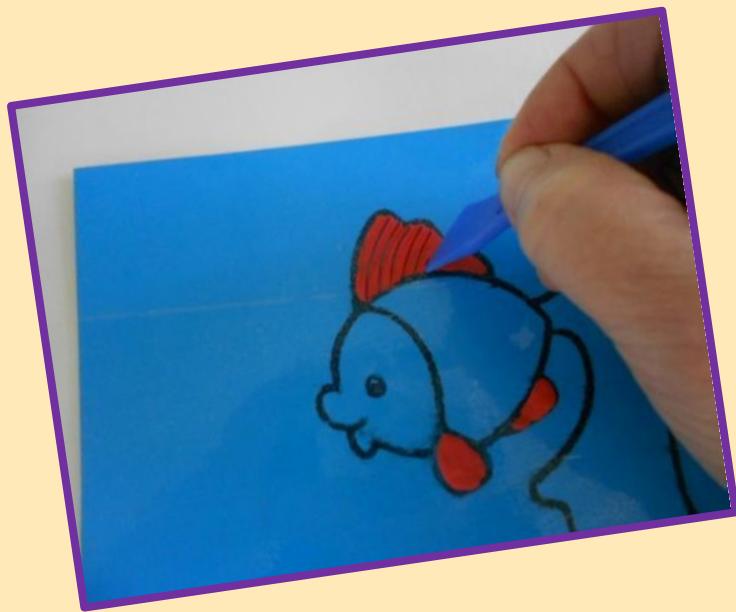
Мозаичная пластилинография (пластилиновая мозаика)
- изображение лепной картины на горизонтальной поверхности с помощью шариков из пластилина.

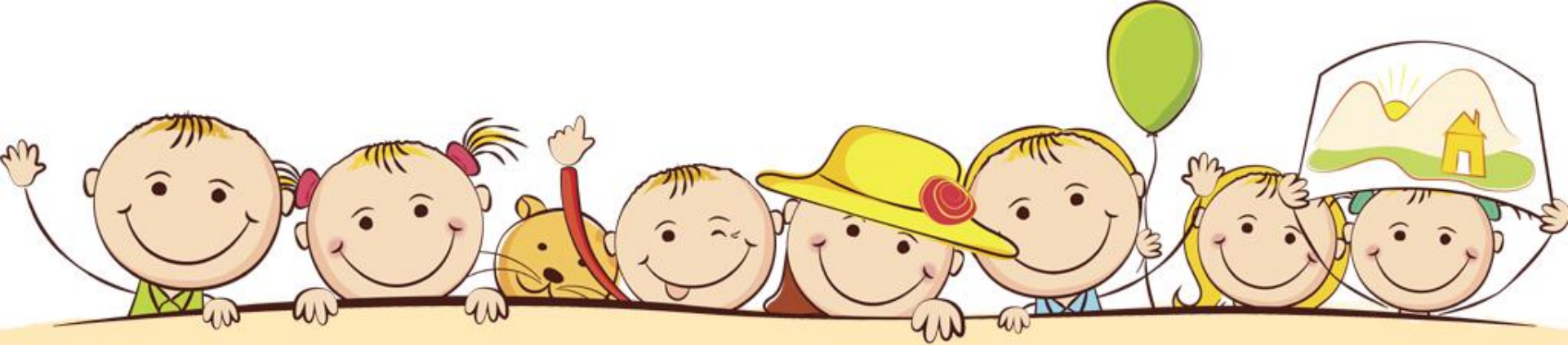






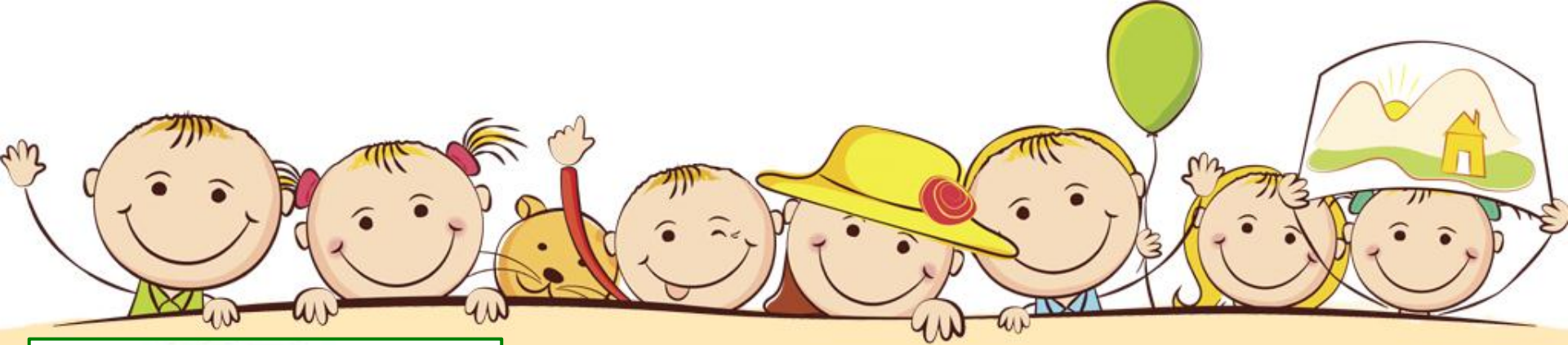
Фактурная пластилинография - изображение больших участков картины на горизонтальной поверхности и придание им фактуры.

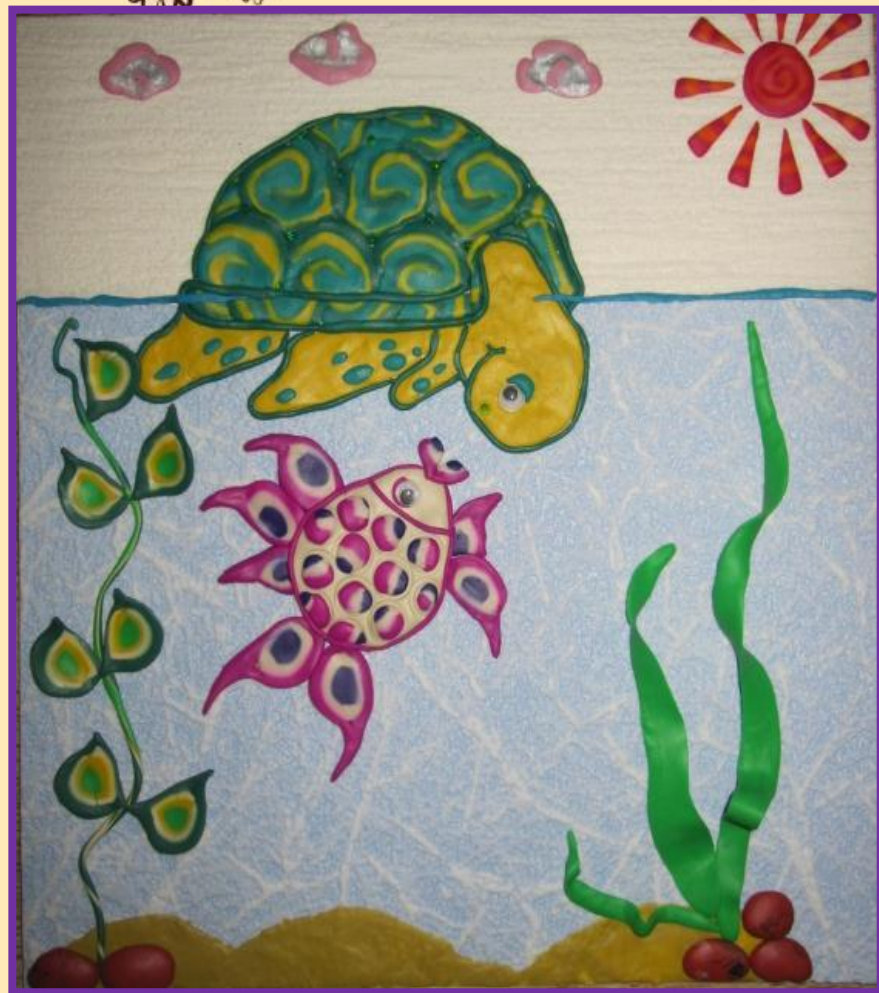
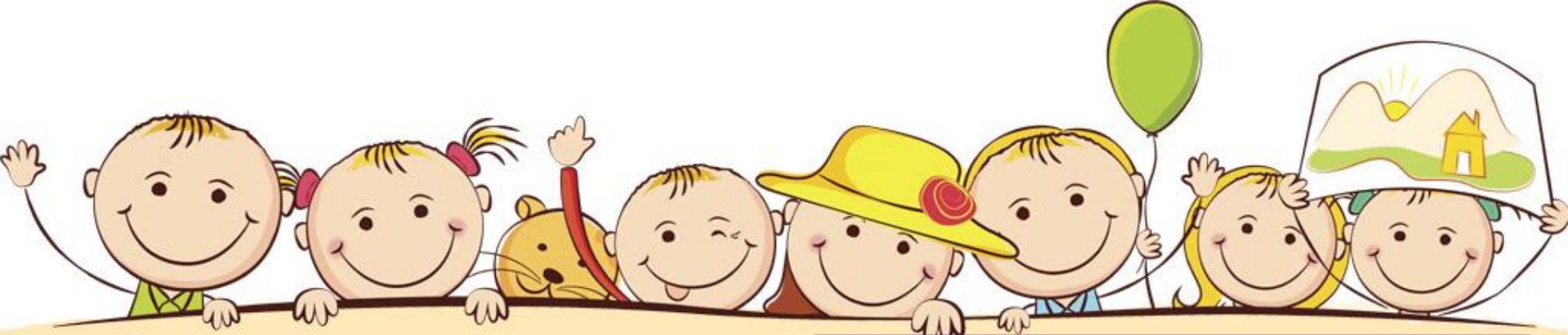


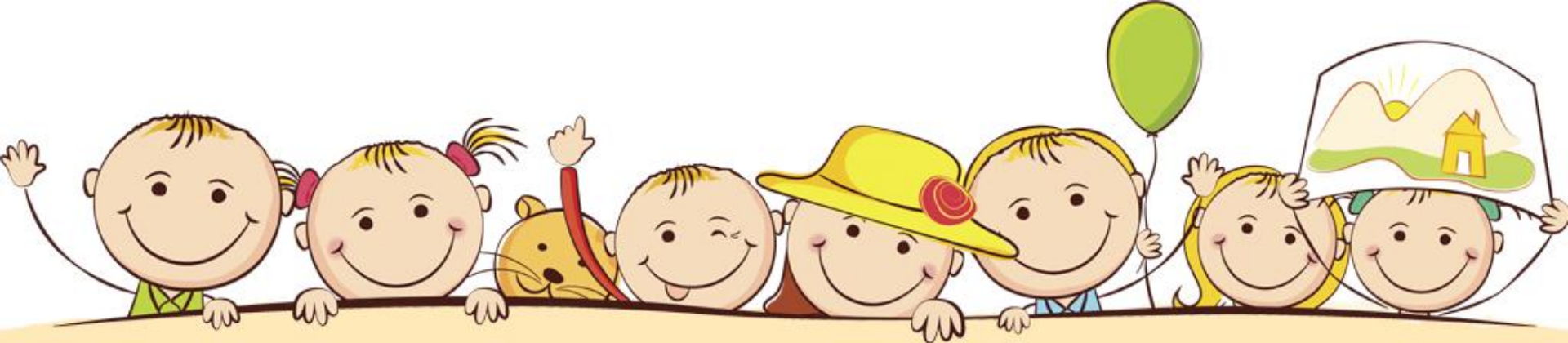


Многослойная пластилинография - миллефиори -

объемное изображение лепной картины на
горизонтальной поверхности, с последовательным
нанесением слоев.







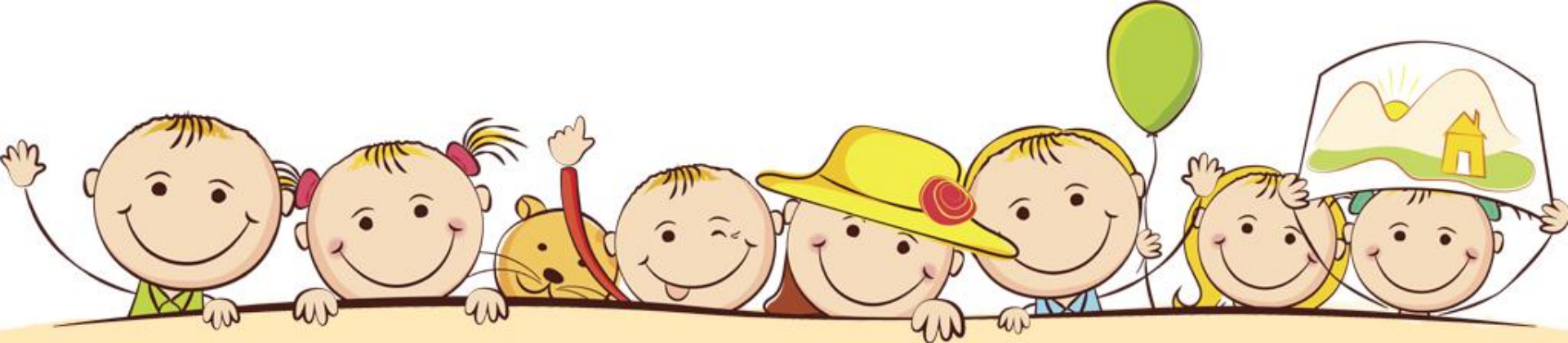
Этапы освоения различных видов пластилинографии:

Вторая младшая группа - прямая пластилинография

Средняя группа - мозаичная пластилинография,
контурная пластилинография

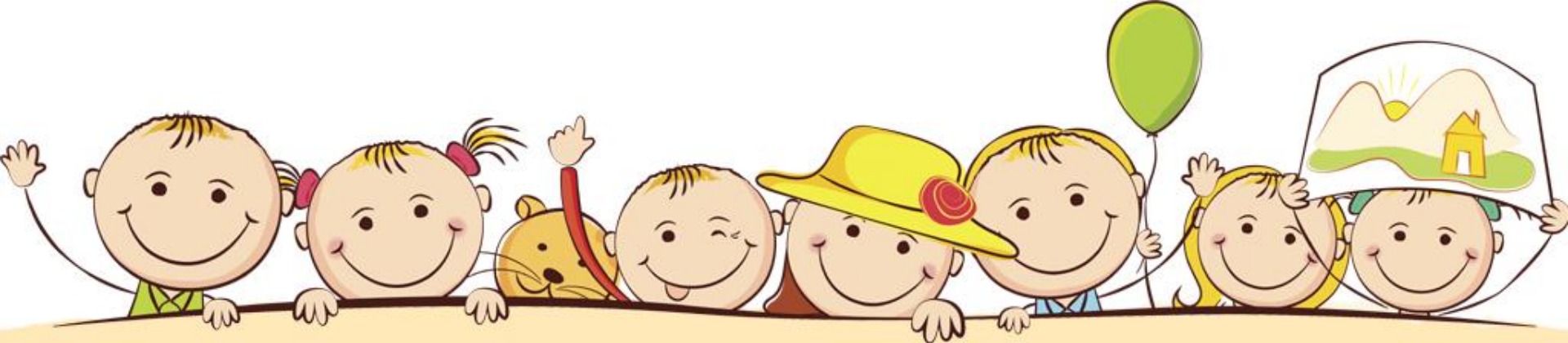
Старшая группа - фактурная пластилинография,
модульная пластилинография

Подготовительная группа - многослойная
пластилинография (миллефиори)



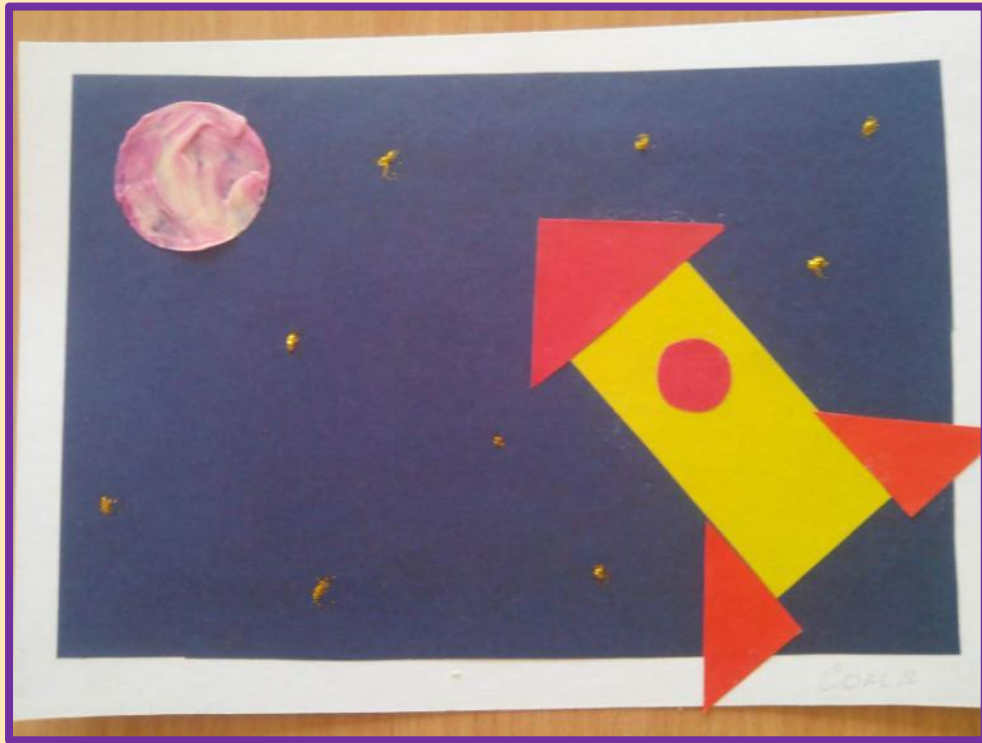
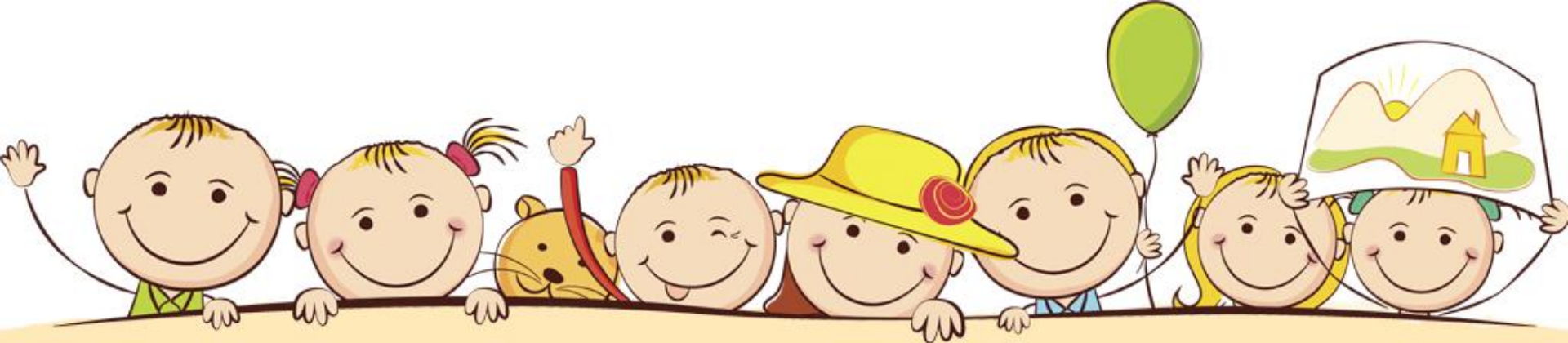
Таким образом,

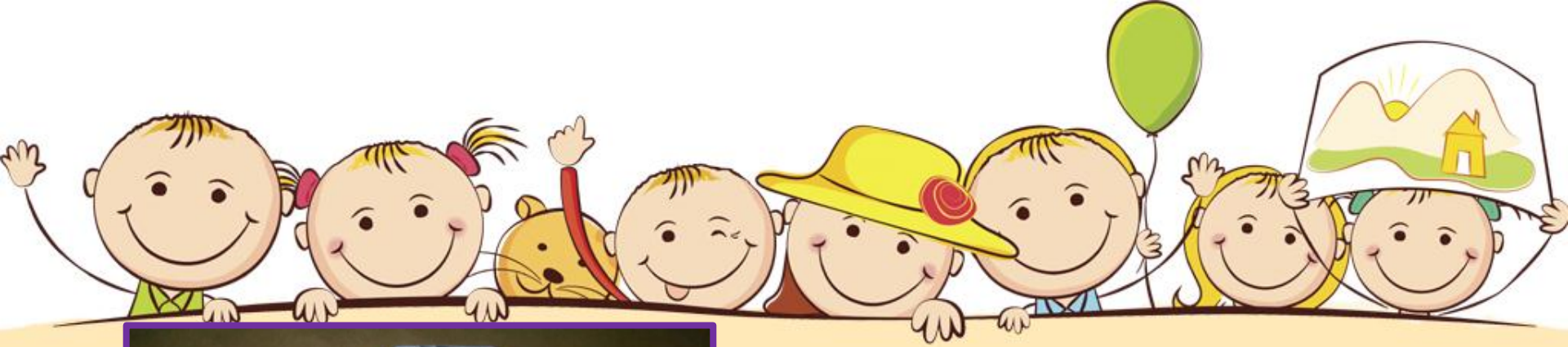
организация работы по созданию продуктов детского творчества в технике пластилинография позволяет решать не только практические, но и воспитательно-образовательные задачи, способствует всестороннему развитию личности ребенка. В игровой форме дети учатся выделять в своих художественных работах главный замысел и оттенять второстепенные детали. Дошкольники получают знания, умения и навыки, знакомятся с миром предметов в процессе частичного использования бросового материала. При этом расширяются возможности изобразительной деятельности детей, раскрываются методы обучения основным правилам, приемам и средствам композиции.

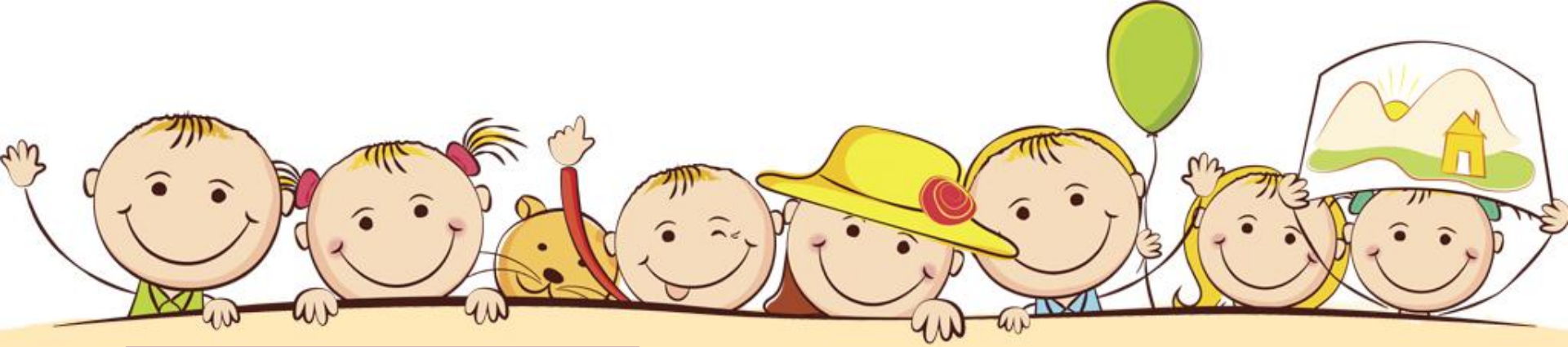


**Мы волшебным пластилином создаём
свои картины.
Средняя группа**



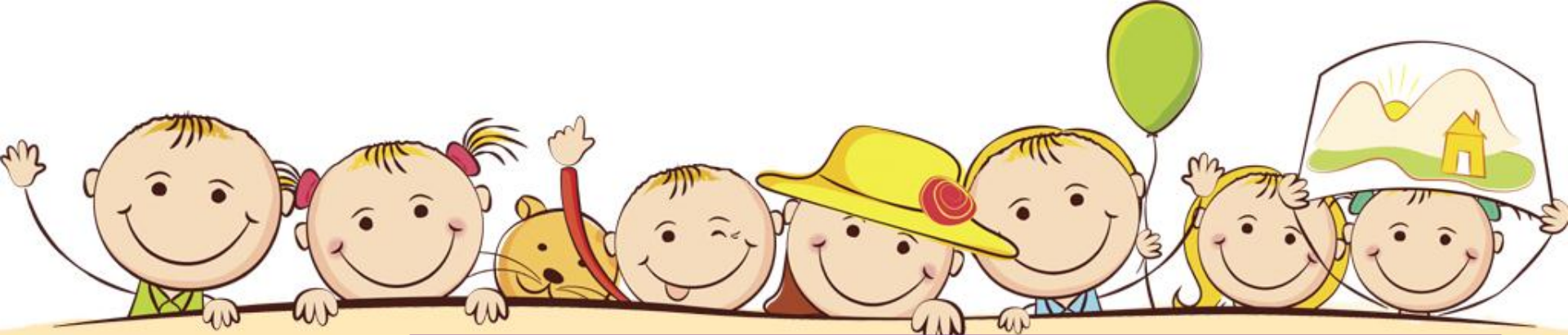






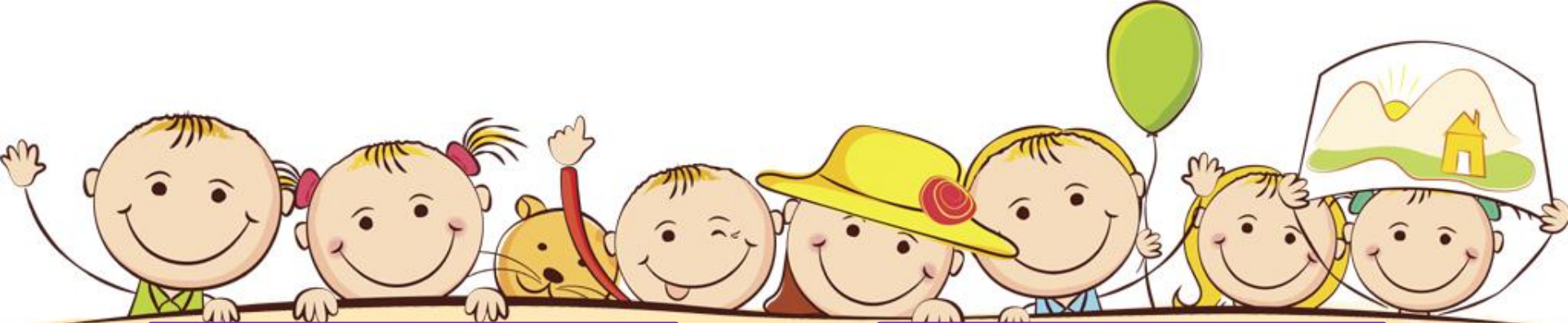
Старшая группа

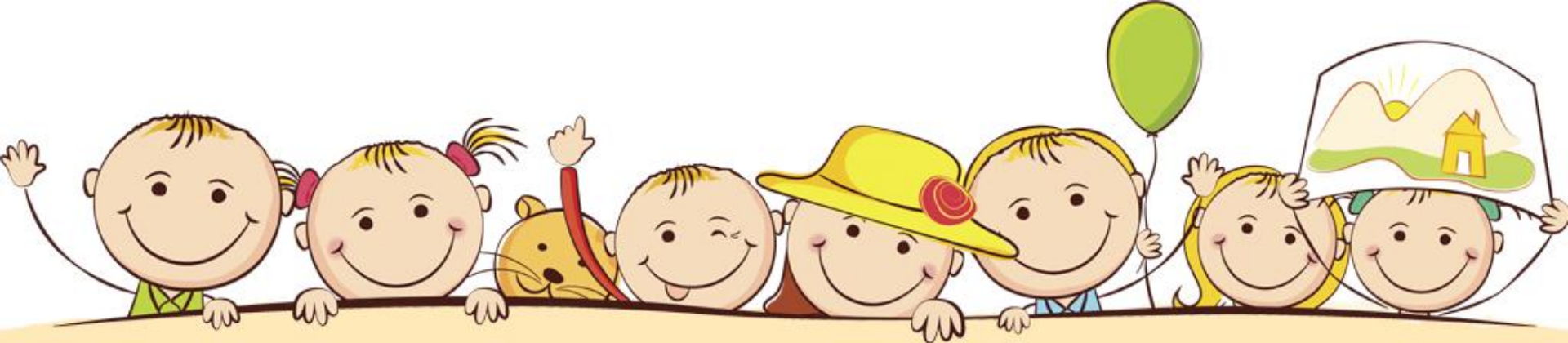




Коллективная
работа «Осень
в лесу».







СПАСИБО

ЗА ВНИМАНИЕ!