

«Муниципальное бюджетное дошкольное образовательное учреждение №135 «Детский сад общеразвивающего вида с приоритетным осуществлением деятельности по художественно-эстетическому направлению развития воспитанников»
(наименование организации)

УТВЕРЖДАЮ
Руководитель ОСЗП

« » 2018 г.

**Паспорт доступности *№404*
объекта социальной инфраструктуры
(ОСИ) №**

**Муниципальное бюджетное дошкольное образовательное учреждение
№135 «Детский сад общеразвивающего вида с приоритетным
осуществлением деятельности по художественно-эстетическому
направлению развития воспитанников»**

1. Общие сведения об объекте

1.1. Наименование (вид) объекта Муниципальное бюджетное дошкольное образовательное учреждение №135 «Детский сад общеразвивающего вида с приоритетным осуществлением деятельности по художественно-эстетическому направлению развития воспитанников»

1.2. Адрес объекта 650023 Кемеровская область, г. Кемерово, пр-т Ленина, д.112-а

1.3. Сведения о размещении объекта:

- отдельно стоящее здание 2 этажей, 1 082 кв.м кв. м

- часть здания _____ этажей (или на _____ этаже), _____ кв. м

- наличие прилегающего земельного участка (да, нет); да, 5 055,24 кв. м

1.4. Год постройки здания 1967, последнего капитального ремонта нет

1.5. Дата предстоящих плановых ремонтных работ: текущего июня 2018г

Сведения об организации, расположенной на объекте:

1.6. организации (учреждения) Муниципальное бюджетное дошкольное образовательное учреждение №135 «Детский сад общеразвивающего вида с приоритетным осуществлением деятельности по художественно-эстетическому направлению развития воспитанников»
(полное юридическое наименование – согласно Уставу, краткое наименование)

1.7. Юридический адрес организации (учреждения) 650023 Кемеровская область, г. Кемерово, пр-т Ленина, д.112-а

1.8. Основание для пользования объектом (оперативное управление, аренда, собственность)

1.9. Форма собственности (государственная, негосударственная) государственная

1.10. Территориальная принадлежность (федеральная, региональная, муниципальная)

1.11. Вышестоящая организация Управление образования администрации города Кемерово

1.12. Адрес вышестоящей организации, другие координаты проспект Советский, дом 54, т./ф. 36-46-19, E-mail: uo-kem.ucoz.ru

2. Характеристика деятельности организации на объекте

(по обслуживанию населения)

2.1. Сфера деятельности образование

(здравоохранение, образование, социальная защита, физическая культура и спорт, культура, связь и информация, транспорт, жилой фонд, потребительский рынок и сфера услуг, другое)

2.2. Виды оказываемых услуг образовательные услуги по реализации образовательных программ дошкольного образования

2.3. Форма оказания услуг: на объекте

(на объекте, с длительным пребыванием, в т.ч. проживанием, на дому, дистанционно)

2.4. Категории обслуживаемого населения по возрасту: (дети, взрослые трудоспособного возраста, пожилые; все возрастные категории): дети в возрасте от 1,5 до 7 лет

2.5. Категории обслуживаемых инвалидов: инвалиды, передвигающиеся на коляске, инвалиды с нарушениями опорно-двигательного аппарата; нарушениями зрения, нарушениями слуха, нарушениями умственного развития: нет

2.6. Плановая мощность: посещаемость (количество обслуживаемых в день), вместимость, пропускная способность 154 места

2.7. Участие в исполнении ИПР инвалида, ребенка-инвалида (да, нет) нет

3. Состояние доступности объекта

3.1 Путь следования к объекту пассажирским транспортом:

(описать маршрут движения с использованием пассажирского транспорта):

С проспекта Ленина:

Автобусы №№ 1, 8, 17, 18, 19, 42, 49, 80, 81, 91, 93, 94, 101, 104, 165, 205, 416.

Троллейбусы: №№ 1, 2, 3, 4, 11, 12, 15.

Маршрутное такси №№ 2, 4, 5, 6, 10, 13, 15, 17, 21, 22, 23, 35, 36, 40, 44, 47, 61, 81, 105, 106.

С проспекта Октябрьский.

Автобусы №№ 16, 27, 29, 127, 170, 197.

Троллейбусы №№ 6, 7.

Маршрутное такси №№ 1, 8, 16, 28, 35, 50, 127.

наличие адаптированного пассажирского транспорта к объекту: **нет**

(описать маршрут движения с использованием пассажирского транспорта)

3.2 Путь к объекту от ближайшей остановки пассажирского транспорта:

3.2.1. расстояние до объекта от остановки транспорта **200 м**

3.2.2. время движения (пешком) **5 мин**

3.2.3. наличие выделенного от проезжей части пешеходного пути (да, нет) **да**,

3.2.4. Перекрестки: **нерегулируемые**; регулируемые, со звуковой сигнализацией, таймером; **нет**

3.2.5. Информация на пути следования к объекту: *акустическая, тактильная, визуальная*; **нет**

3.2.6. Перепады высоты на пути: **есть, нет** (бордюр)

Их обустройство для инвалидов на коляске: да, **нет**

3.3. Организация доступности объекта для инвалидов – форма обслуживания *

№	Категория инвалидов (вид нарушения)	Вариант организации доступности объекта (формы обслуживания)*
	Все категории инвалидов и МГН	ДУ
1	в том числе инвалиды:	ДУ
2	передвигающиеся на креслах-колясках	ВНД
3	с нарушениями опорно-двигательного аппарата	ВНД
4	с нарушениями зрения	ВНД
5	с нарушениями слуха	ДУ
6	с нарушениями умственного развития	А

* - указывается один из вариантов: «А», «Б», «ДУ», «ВНД»

3.4 Состояние доступности основных структурно-функциональных зон

№	Основные структурно-функциональные зоны	Состояние доступности, в том числе для основных категорий инвалидов**
1	Территория, прилегающая к зданию (участок)	ДЧ-И (Г, У)
2	Вход (входы) в здание	ДЧ-И (Г, У)
3	Путь (пути) движения внутри здания (в т.ч. пути эвакуации)	ДЧ-И (Г, У)
4	Зона целевого назначения здания (целевого посещения объекта)	ДЧ-И (Г, У)
5	Санитарно-гигиенические помещения	ДЧ-И (Г, У)
6	Система информации и связи (на всех зонах)	ДЧ-И (Г, У)
7	Пути движения к объекту (от остановки транспорта)	ДЧ-И (Г, У)

** Указывается:

ДП-В - доступно полностью всем; ДП-И (К, О, С, Г, У) – доступно полностью избирательно (указать категории инвалидов); ДЧ-В - доступно частично всем; ДЧ-И (К, О, С, Г, У) – доступно частично избирательно (указать категории инвалидов); ДУ - доступно условно, ВНД – временно недоступно

3.5. Итоговое заключение о состоянии доступности ОСИ: **МБДОУ «Детский сад общеразвивающего вида» доступно частично избирательно (Г, У)**

4. Управленческое решение

4.1. Рекомендации по адаптации основных структурных элементов объекта

№	Основные структурно-функциональные зоны объекта	Рекомендации по адаптации объекта (вид работы)*
1	Территория, прилегающая к зданию (участок)	Ремонт (текущий, капитальный)
2	Вход (входы) в здание	Индивидуальное решение с ТСР

3	Путь (пути) движения внутри здания (в т.ч. пути эвакуации)	Технические решения невозможны - организация альтернативной формы обслуживания
4	Зона целевого назначения здания (целевого посещения объекта)	Технические решения невозможны - организация альтернативной формы обслуживания
5	Санитарно-гигиенические помещения	Технические решения невозможны - организация альтернативной формы обслуживания
6	Система информации на объекте (на всех зонах)	Индивидуальное решение с ТСР
7	Пути движения к объекту (от остановки транспорта)	Не нуждается
	Все зоны и участки	Не нуждается

*- указывается один из вариантов (видов работ): не нуждается; ремонт (текущий, капитальный); индивидуальное решение с ТСР; технические решения невозможны – организация альтернативной формы обслуживания

4.2. Период проведения работ 2018 – 2022 г.г. _____
в рамках исполнения _____ по плану _____

(указывается наименование документа: программы, плана)

4.3. Ожидаемый результат (по состоянию доступности) после выполнения работ по адаптации _____
полная доступность 1 этажа и территории для инвалидов (Г,У)

Оценка результата исполнения программы, плана (по состоянию доступности) доступно частично избирательно (Г, У)

4.4. Для принятия решения требуется, не требуется (нужное подчеркнуть):

Согласование _____

Имеется заключение уполномоченной организации о состоянии доступности объекта _____
нет

(наименование документа и выдавшей его организации, дата), прилагается

4.5. Информация размещена (обновлена) на Карте доступности субъекта РФ дата нет
(наименование сайта, портала)

5. Особые отметки

Паспорт сформирован на основании:

1. Анкеты (информации об объекте) от «26» 04 2018 г.,
2. Акта обследования объекта: № акта 1от «26» 04 2018 г., .
3. Решения Комиссии ДЧ-И(Г,У) от «26» 04 2018 г.,

УТВЕРЖДАЮ

Заведующий МБДОУ №135

«Детский сад общеразвивающего вида»

Е.А. Сидорова

« 26 » 04 2018г.

Приказ № 101/1

Анкета

(информация об объекте социальной инфраструктуры)

к паспорту доступности ОСИ

№ 2

1. Общие сведения об объекте

1.1. Наименование (вид) объекта Муниципальное бюджетное дошкольное образовательное учреждение №135 «Детский сад общеразвивающего вида с приоритетным осуществлением деятельности по художественно-эстетическому направлению развития воспитанников»

1.2. Адрес объекта) 650023 Кемеровская область, г. Кемерово, пр-т Ленина, д.112-а

1.3. Сведения о размещении объекта:

- отдельно стоящее здание 2 этажей, 1 082 кв.м

- часть здания _____ этажей (или на _____ этаже), _____ кв. м

- наличие прилегающего земельного участка (да, нет); да, 5 055,24 кв. м

1.4. Год постройки здания 1967, последнего капитального ремонта нет

1.5. Дата предстоящих плановых ремонтных работ: текущего июня 2018

1.6. Название организации (учреждения) Муниципальное бюджетное дошкольное образовательное учреждение №135 «Детский сад общеразвивающего вида с приоритетным осуществлением деятельности по художественно-эстетическому направлению развития воспитанников»

(полное юридическое наименование – согласно Уставу, краткое наименование)

1.7. Юридический адрес организации (учреждения)) 650023 Кемеровская область, г. Кемерово, пр-т Ленина, д.112-а

1.8. Основание для пользования объектом (оперативное управление, аренда, собственность)

1.9. Форма собственности (государственная, негосударственная) государственная

1.10. Территориальная принадлежность (федеральная, региональная, муниципальная)

1.11. Вышестоящая организация Управление образования администрации г. Кемерово

1.12. Адрес вышестоящей организации, другие координаты проспект Советский, дом 54, т./ф. 36-46-19, E-mail: uo-kem.ucoz.ru

2. Характеристика деятельности организации на объекте

(по обслуживанию населения)

2.1. Сфера деятельности образование

(здравоохранение, образование, социальная защита, физическая культура и спорт, культура, связь и информация, транспорт, жилой фонд, потребительский рынок и сфера услуг, другое)

2.2. Виды оказываемых услуг образовательные услуги по реализации образовательных программ дошкольного образования

2.3. Форма оказания услуг: на объекте

(на объекте, с длительным пребыванием, в т.ч. проживанием, на дому, дистанционно)

2.4. Категории обслуживаемого населения по возрасту: (дети, взрослые трудоспособного возраста, пожилые; все возрастные категории): дети в возрасте от 1,5 до 7 лет

2.5. Категории обслуживаемых инвалидов: инвалиды, передвигающиеся на коляске, инвалиды с нарушениями опорно-двигательного аппарата; нарушениями зрения, нарушениями слуха, нарушениями умственного развития: нет

2.6. Плановая мощность: посещаемость (количество обслуживаемых в день), вместимость, пропускная способность 154 мест

2.7. Участие в исполнении ИПР инвалида, ребенка-инвалида (да, нет) нет

3. Состояние доступности объекта

3.1 Путь следования к объекту пассажирским транспортом:

(описать маршрут движения с использованием пассажирского транспорта):

С проспекта Ленина:

Автобусы №№ 1, 8, 17, 18, 19, 42, 49, 80, 81, 91, 93, 94, 101, 104, 165, 205, 416.

Троллейбусы: №№ 1, 2, 3, 4, 11, 12, 15.

Маршрутное такси №№ 2, 4, 5, 6, 10, 13, 15, 17, 21, 22, 23, 35, 36, 40, 44, 47, 61, 81, 105, 106.

С проспекта Октябрьский.

Автобусы №№ 16, 27, 29, 127, 170, 197.

Троллейбусы №№ 6, 7.

Маршрутное такси №№ 1, 8, 16, 28, 35, 50, 127.

наличие адаптированного пассажирского транспорта к объекту: нет

(описать маршрут движения с использованием пассажирского транспорта)

3.2 Путь к объекту от ближайшей остановки пассажирского транспорта:

3.2.1. расстояние до объекта от остановки транспорта 200 м

3.2.2. время движения (пешком) 5 мин

3.2.3. наличие выделенного от проезжей части пешеходного пути (да, нет) да

3.2.4. Перекрестки: нерегулируемые; регулируемые, со звуковой сигнализацией, таймером; нет

3.2.5. Информация на пути следования к объекту: акустическая, тактильная, визуальная; нет

3.2.6. Перепады высоты на пути: есть, нет (бордюр)

Их обустройство для инвалидов на коляске: да, нет

3.3. Вариант организации доступности ОСИ (формы обслуживания)* с учетом СП 35-101-2001

№	Категория инвалидов (вид нарушения)	Вариант организации доступности объекта
1	Все категории инвалидов и МГН	ДУ
	в том числе инвалиды:	ДУ
2	передвигающиеся на креслах-колясках	ВНД
3	с нарушениями опорно-двигательного аппарата	ВНД
4	с нарушениями зрения	ВНД
5	с нарушениями слуха	ДУ
6	с нарушениями умственного развития	А

* - указывается один из вариантов: «А», «Б», «ДУ», «ВНД»

4. Управленческое решение (предложения по адаптации основных структурных элементов объекта)

№	Основные структурно-функциональные зоны объекта	Рекомендации по адаптации объекта (вид работы)*
1	Территория, прилегающая к зданию (участок)	Ремонт (текущий, капитальный)
2	Вход (входы) в здание	Индивидуальное решение с ТСР
3	Путь (пути) движения внутри здания (в т.ч. пути эвакуации)	Технические решения невозможны - организация альтернативной формы обслуживания
4	Зона целевого назначения (целевого посещения объекта)	Технические решения невозможны - организация альтернативной формы обслуживания
5	Санитарно-гигиенические помещения	Технические решения невозможны - организация альтернативной формы обслуживания
6	Система информации на объекте (на всех зонах)	Индивидуальное решение с ТСР
7	Пути движения к объекту (от остановки транспорта)	Не нуждается
8	Все зоны и участки	Не нуждается

**: указывается один из вариантов (видов работ): не нуждается; ремонт (текущий, капитальный); индивидуальное решение с ТСП; технические решения невозможны – организация альтернативной формы обслуживания*

Размещение информации на Карте доступности субъекта РФ согласовано _____

Сидорова Елена Александровна, заведующая МБДОУ №135 «Детский сад общеразвивающего вида»

35-74-00

(подпись, Ф.И.О., должность; координаты для связи уполномоченного представителя объекта)

Руководитель органа местного самоуправления (зам. по соц. вопросам)

« » 2018г.

Акт обследования
объекта социальной инфраструктуры
к паспорту доступности ОСИ
№ 1

Управление образования и науки Кемеровской « » 2018 г.
области

Наименование территориального образования субъекта РФ

1. Общие сведения об объекте

1.1. Наименование (вид) объекта Муниципальное бюджетное дошкольное образовательное учреждение №135 «Детский сад общеразвивающего вида с приоритетным осуществлением деятельности по художественно-эстетическому направлению развития воспитанников»

1.2. Адрес объекта) 650023 Кемеровская область, г. Кемерово, пр-т Ленина, д.112-а

1.3. Сведения о размещении объекта:

- отдельно стоящее здание 2 этажей, 1 082 кв.м
- часть здания _____ этажей (или на _____ этаже), _____ кв. м
- наличие прилегающего земельного участка (да, нет); да, 5 055,24 кв. м

1.4. Год постройки здания 1967, капитального нет

1.5. Дата предстоящих плановых ремонтных работ: текущего июня 2018

1.6. Название организации (учреждения), (полное юридическое наименование – согласно Уставу, краткое наименование) Муниципальное бюджетное дошкольное образовательное учреждение №135 «Детский сад общеразвивающего вида с приоритетным осуществлением деятельности по художественно-эстетическому направлению развития воспитанников»

1.7. Юридический адрес организации (учреждения)) 650023 Кемеровская область, г. Кемерово, пр-т Ленина, д.112-а

2. Характеристика деятельности организации на объекте

Дополнительная информация _____

3. Состояние доступности объекта

3.1 Путь следования к объекту пассажирским транспортом:

(описать маршрут движения с использованием пассажирского транспорта):

С проспекта Ленина:

Автобусы №№ 1, 8, 17, 18, 19, 42, 49, 80, 81, 91, 93, 94, 101, 104, 165, 205, 416.

Троллейбусы: №№ 1, 2, 3, 4, 11, 12, 15.

Маршрутное такси №№ 2, 4, 5, 6, 10, 13, 15, 17, 21, 22, 23, 35, 36, 40, 44, 47, 61, 81, 105, 106.

С проспекта Октябрьский.

Автобусы №№ 16, 27, 29, 127, 170, 197.

Троллейбусы №№ 6, 7.

Маршрутное такси №№ 1, 8, 16, 28, 35, 50, 127.

наличие адаптированного пассажирского транспорта к объекту: нет

3.2 Путь к объекту от ближайшей остановки пассажирского транспорта:

3.2.1. расстояние до объекта от остановки транспорта 200 м

3.2.2. время движения (пешком) 5 мин

3.2.3. наличие выделенного от проезжей части пешеходного пути (да, нет) да

3.2.4. Перекрестки: нерегулируемые; регулируемые, со звуковой сигнализацией, таймером; нет

3.2.5. Информация на пути следования к объекту: *акустическая, тактильная, визуальная*; **нет**

3.2.6. Перепады высоты на пути: **есть, нет** (бордюр)

Их обустройство для инвалидов на коляске: да, **нет**

3.3. Вариант организации доступности ОСИ (формы обслуживания)* с учетом СП 35-101-2001

№	Категория инвалидов (вид нарушения)	Вариант организации доступности объекта
1	Все категории инвалидов и МГН <i>в том числе инвалиды:</i>	ДУ
2	передвигающиеся на креслах-колясках	ВНД
3	с нарушениями опорно-двигательного аппарата	ВНД
4	с нарушениями зрения	ВНД
5	с нарушениями слуха	Б
6	с нарушениями умственного развития	А

* - указывается один из вариантов: «А», «Б», «ДУ», «ВНД»

3.4 Состояние доступности основных структурно-функциональных зон

№ п/п	Основные структурно-функциональные зоны	Состояние доступности, в том числе для основных категорий инвалидов**	Приложение	
			№ на плане	№ фото
1	Территория, прилегающая к зданию (участок)	ДЧ –И (Г,У)		
2	Вход (входы) в здание	ДЧ –И (Г,У)		
3	Путь (пути) движения внутри здания (<i>в т.ч. пути эвакуации</i>)	ДЧ –И (Г,У)		
4	Зона целевого назначения здания (целевого посещения объекта)	ДЧ –И (Г,У)		
5	Санитарно-гигиенические помещения	ДЧ –И (Г,У)		
6	Система информации и связи (<i>на всех зонах</i>)	ВНД		
7	Пути движения к объекту (от остановки транспорта)	ДЧ –И (Г,У)		

** Указывается: ДП-В - доступно полностью всем; ДП-И (К, О, С, Г, У) – доступно полностью избирательно (указать категории инвалидов); ДЧ-В - доступно частично всем; ДЧ-И (К, О, С, Г, У) – доступно частично избирательно (указать категории инвалидов); ДУ - доступно условно, ВНД - недоступно

3.5. Итоговое заключение о состоянии доступности ОСИ: **МБДОУ №135 «Детский сад общеразвивающего вида» ДЧ-И (Г,У)**

4. Управленческое решение (проект)

4.1. Рекомендации по адаптации основных структурных элементов объекта:

№	Основные структурно-функциональные зоны объекта	Рекомендации по адаптации объекта (вид работы)*
1	Территория, прилегающая к зданию (участок)	Ремонт (текущий, капитальный)
2	Вход (входы) в здание	Индивидуальное решение с ТСР
3	Путь (пути) движения внутри здания (в т.ч. пути эвакуации)	Технические решения невозможны - организация альтернативной формы обслуживания
4	Зона целевого назначения здания (целевого посещения объекта)	Технические решения невозможны - организация альтернативной формы обслуживания
5	Санитарно-гигиенические помещения	Технические решения невозможны - организация альтернативной формы обслуживания
6	Система информации на объекте (на всех зонах)	Индивидуальное решение с ТСР
7	Пути движения к объекту (от остановки транспорта)	Не нуждается

	порта)	
8.	Все зоны и участки	Не нуждается

*- указывается один из вариантов (видов работ): не нуждается; ремонт (текущий, капитальный); индивидуальное решение с ТСР; технические решения невозможны – организация альтернативной формы обслуживания

4.2. Период проведения работ **2018 – 2022г.г. по мере поступления денежных средств** в рамках исполнения плана

(указывается наименование документа: программы, плана)

4.3 Ожидаемый результат (по состоянию доступности) после выполнения работ по адаптации **доступность объекта для инвалидов Г, У**

Оценка результата исполнения программы, плана (по состоянию доступности) **удовлетворительно**

4.4. Для принятия решения требуется, не требуется (нужное подчеркнуть):

4.4.1. согласование на Комиссии _____
(наименование Комиссии по координации деятельности в сфере обеспечения доступной среды жизнедеятельности для инвалидов и других МГН)

4.4.2. согласование работ с надзорными органами (в сфере проектирования и строительства, архитектуры, охраны памятников, другое - указать)

4.4.3. техническая экспертиза; разработка проектно-сметной документации;

4.4.4. согласование с вышестоящей организацией (собственником объекта);

4.4.5. согласование с общественными организациями инвалидов _____;

4.4.6. другое _____

Имеется заключение уполномоченной организации о состоянии доступности объекта (наименование документа и выдавшей его организации, дата), прилагается _____

4.7. Информация может быть размещена (обновлена) на Карте доступности субъекта РФ **нет**
(наименование сайта, портала)

5. Особые отметки

Приложения:

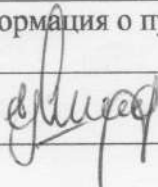
Результаты обследования:

- | | |
|---|----------------|
| 1. Территории, прилегающей к объекту | на <u>1</u> л. |
| 2. Входа (входов) в здание | на <u>1</u> л. |
| 3. Путей движения в здании | на <u>4</u> л. |
| 4. Зоны целевого назначения объекта | на <u>0</u> л. |
| 5. Санитарно-гигиенических помещений | на <u>0</u> л. |
| 6. Системы информации (и связи) на объекте | на <u>0</u> л. |
| Результаты фотофиксации на объекте | на <u>6</u> л. |
| Пэтажные планы, паспорт БТИ | на <u>2</u> л. |
| Другое (в том числе дополнительная информация о путях движения к объекту) | _____ |

Руководитель рабочей группы

Сидорова Е.А.

(Должность, Ф.И.О.)



(Подпись)

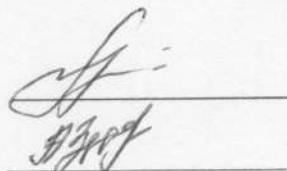
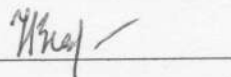
Члены рабочей группы:

старший воспитатель Лунина А.Б.

воспитатель Зубарева А.В.

завхоз Володченкова Н.В.

воспитатель Михель Л.В.


В том числе:

представители общественных организаций инвалидов

(Должность, Ф.И.О.)

(Подпись)

(Должность, Ф.И.О.) (Подпись)
представители организации, расположенной на объекте

(Должность, Ф.И.О.) (Подпись)

(Должность, Ф.И.О.) (Подпись)
Управленческое решение согласовано « ____ » _____ 20__ г. (протокол № _____)
Комиссией (название). _____

к Акту обследования ОСИ к паспорту доступности ОСИ № _____ от « ____ » _____ 201__ г.

I. Результаты обследования:**1. Территории, прилегающей к зданию (участка)****МБДОУ № 135 «Детский сад общеразвивающего вида»
650023, г. Кемерово, пр.Ленина 112А**

№ п/п	Наименование функционально-планировочного элемента	Наличие элемента			Выявленные нарушения и замечания		Работы по адаптации объектов	
		есть/нет	№ на плане	№ фото	Содержание	Значимо для инвалида (категория)	Содержание	Виды работ
1.1	Входы на территорию	есть	1 2	1,2,	1. Отсутствуют доступные элементы информации об объекте.	Все	1. Организация доступных элементов информации об объекте.	индивидуальное решение с ТСР
1.2	Пути движения на территории	есть	3	3	1. Отсутствуют тактильные средства на покрытии пешеходных путей.	С	1. Монтаж тактильных средств на покрытии пешеходных путей.	ремонт (текущий, капитальный)
					2. Бордюры по краям пешеходных путей: высота менее 0,05 м. или отсутствуют. 3. Бортовой камень на пересечении тротуаров с проезжей частью, вдоль газонов и озелененных площадок, примыкающих к путям пешеходного движения - высота не более 0,04 м	К,О,С. К	2. Монтаж бордюрного камня в соответствии с требованиями. 3. Монтаж бордюрного камня в соответствии с требованиями	
1.3	Лестница (наружная)	нет	---	---	---	---	---	---
1.4	Пандус (наружный)	нет	---	---	---	---	---	---

1.5	Автостоянка и парковка	есть	6	6	1. Отсутствуют площадки для остановки специализированных средств общественного транспорта для инвалидов размещаются не далее 100 м от входов в общественные здания для МГН	Все	1. Организация площадки для остановки специализированных средств общественного транспорта для инвалидов.	индивидуальное решение с ТСР
	ОБЩИЕ требования к зоне	есть	1,2,3,6	1,2,3,6	1. Передвижение МГН по участку к зданию затруднено (разбито асфальто-бетонное покрытие). 2. Информационная поддержка на всех путях движения МГН – отсутствует. 3. Отсутствуют места отдыха на территории.	Все	1. Восстановление асфальто-бетонного покрытия. 2. Организация информационной поддержки на всех путях движения МГН. 3. Организация мест отдыха на участке.	ремонт (текущий, капитальный)

II Заключение по зоне:

Наименование структурно-функциональной зоны	Состояние доступности* (к пункту 3.4 Акта обследования ОСИ)	Приложение		Рекомендации по адаптации (вид работы)** к пункту 4.1 Акта обследования ОСИ
		№ на плане	№ фото	
Территории, прилегающей к зданию (участка)	ДЧ-И (Г, У)	1,2,3,6	1,2,3,6	ремонт (текущий, капитальный)/ индивидуальное решение с ТСР

* указывается: ДП-В - доступно полностью всем; ДП-И (К, О, С, Г, У) – доступно полностью избирательно (указать категории инвалидов); ДЧ-В - доступно частично всем; ДЧ-И (К, О, С, Г, У) – доступно частично избирательно (указать категории инвалидов); ДУ - доступно условно, ВНД - недоступно
 **указывается один из вариантов: не нуждается; ремонт (текущий, капитальный); индивидуальное решение с ТСР; технические решения невозможны – организация альтернативной формы обслуживания

Комментарий к заключению-----.

I Результаты обследования:

2. Входов в здание

МБДОУ № 135 «Детский сад общеразвивающего вида»

650023, г. Кемерово, пр. Ленина 112А

№ п/п	Наименование функционально-планировочного элемента	Наличие элемента			Выявленные нарушения и замечания		Работы по адаптации объектов	
		есть/нет	№ на плане	№ фото	Содержание	Значимо для инвалида (категория)	Содержание	Виды работ
2.1	Лестница (наружная)	нет	-	-	1. Не дублируются пандусами или другими средствами подъема. 2 Ступени: Не одинаковой формы: ширина проступей менее 0,4 м, высота подъемов ступеней - более 0,12 м; поперечный уклон 1 - 2% 0,02 м 3. Поручни – отсутствуют. (при перепаде высот более 0,45 м):	Все С,О С,О	1. Монтаж пандуса. 2. Реконструкция лестницы. 3. Реконструкция поручней.	ремонт (текущий, капитальный)
2.2	Пандус (наружный)	нет	---	---	1. Отсутствует пандус.	Все	1. Монтаж пандуса.	ремонт (текущий, капитальный)
2.3	Входная площадка (перед дверью)	Есть	7	7	1. Отсутствуют: - водоотвод; - дренажные и водосборные решетки: Устанавливаются в полу заподлицо с поверхностью покрытия пола; Ширина просветов их ячеек не более 0,015 м 2. Покрытие пола твердое, но допускающее	Все Все	1. Монтаж - водоотвода; - дренажных и водосборных решеток в соответствии с требованиями. 2. Реконструкция покрытия входной площадки.	ремонт (текущий, капитальный)

					скольжения при намокании.			
2.4	Дверь (входная)	Есть	8	8	<p>1. Дверь имеет форму, не позволяющую управлять одной рукой – не легкоуправляемая.</p> <p>2. Крепление двери не соответствует требованиям:</p> <ul style="list-style-type: none"> - на петлях одностороннего действия но отсутствуют фиксаторы в положениях "открыто" и "закрыто"; - не обеспечивает задержку автоматического закрывания продолжительностью не менее 5 сек. <p>3. Порог и перепад высот в дверном проеме:</p> <ul style="list-style-type: none"> - более 0,025 м <p>4. Полотно двери:</p> <ul style="list-style-type: none"> - нижняя часть до высоты 0,3 м от уровня пола не защищена противоударной полосой; - отсутствуют смотровые панели из прозрачного ударопрочного материала на высоте 0,3 - 0,9 м от уровня пола. 	<p>Все</p> <p>К</p> <p>К</p> <p>К</p>	<p>1. Монтаж входной двери отвечающей требованиям.</p> <p>2. Монтаж входной двери отвечающей требованиям.</p> <p>3. Монтаж входной двери отвечающей требованиям.</p> <p>4. Монтаж входной двери отвечающей требованиям.</p>	ремонт (текущий, капитальный)
2.5	Тамбур	Есть	9	9	<p>1. Размеры тамбура:</p> <ul style="list-style-type: none"> - ширина - менее 2,2 м - глубина - менее 1,8 м, <p>2. Покрытие пола твердое, но</p>	<p>Все</p> <p>Все</p>	<p>1. Реконструкция тамбура.</p> <p>2. Реконструкция покрытия пола.</p>	индивидуальное решение с ТСР

					допускающее скольжения при намокании. 3. Отсутствуют дренажные и водосборные решетки: - устанавливаются в полу заподлицо с поверхностью покрытия пола; - ширина просветов их ячеек не более 0,015 м	Все	3. Монтаж дренажных и водосборных решеток.	
	ОБЩИЕ требования к зоне	Есть	7,8,9	7,8,9	1. Отсутствие входа, приспособленного для МГН, с поверхности земли к зданию. 2. Отсутствуют выключатели и защищенные розетки - на высоте 0,8 м от уровня пола	Все	1. Реконструкция входа. 2. Монтаж выключателей и розеток - на высоте 0,8 м от уровня пола	индивидуальное решение с ТСР

II Заключение по зоне:

Наименование структурно-функциональной зоны	Состояние доступности* (к пункту 3.4 Акта обследования ОСИ)	Приложение		Рекомендации по адаптации (вид работы)** к пункту 4.1 Акта обследования ОСИ
		№ на плане	№ фото	
Вход в здание	ДУ	7,8,9	7,8,9	ремонт (текущий, капитальный)

* указывается: ДП-В - доступно полностью всем; ДП-И (К, О, С, Г, У) – доступно полностью избирательно (указать категории инвалидов); ДЧ-В - доступно частично всем; ДЧ-И (К, О, С, Г, У) – доступно частично избирательно (указать категории инвалидов); ДУ - доступно условно, ВНД - недоступно
**указывается один из вариантов: не нуждается; ремонт (текущий, капитальный); индивидуальное решение с ТСР; технические решения невозможны – организация альтернативной формы обслуживания

Комментарий к заключению: ---.

к Акту обследования ОСИ к паспорту доступности ОСИ № _____ от «___» _____ 201__ г.

I Результаты обследования:**3. Путь движения внутри здания (в т.ч. путей эвакуации)****МБДОУ № 135 «Детский сад общеразвивающего вида»****650023, г. Кемерово, пр.Ленина 112А**

№ п/п	Наименование функционально-планировочного элемента	Наличие элемента			Выявленные нарушения и замечания		Работы по адаптации объектов	
		есть/нет	№ на плане	№ фото	Содержание	Значимо для инвалида (категория)	Содержание	Виды работ
3.1	Коридор (вестибюль, зона ожидания, галерея, балкон)	Есть	10	10	1. Приборы и устройства для открывания и закрытия дверей не имеют форму, позволяющую управлять одной рукой – не легкоуправляемые	Все	1. Работы по адаптации устройств для открывания дверей.	индивидуальное решение с ТСР
					2. Опасные помещения (бойлерные, вентиляционные камеры, трансформаторные узлы): - дверные ручки не имеют тактильных опознавательных знаков опасности. 3. Покрытие пола: - ковровые покрытия на путях движения не закреплены.	Все	2. Адаптация ручек. 3. Закрепление ковровых покрытий.	
3.2	Лестница (внутри здания)	Есть	11,12	11,12	1. Поручни (при перепаде высот более 0,45 м) отсутствуют: - с двух сторон; - на высоте 0,7 и 0,9 м (в дошкольных учреждениях - и 0,5 м);	Все	1. Реконструкция поручней.	индивидуальное решение с ТСР

					<ul style="list-style-type: none"> - завершающие части длиннее на 0,3 м; - рельефные обозначения этажей 2.Ступени: <ul style="list-style-type: none"> - не одинаковая геометрия; - ширина проступей (кроме внутриквартирных) - менее 0,3 м; - высота подъема ступени - более 0,15 м; - ребро с закруглением радиусом не более 0,05 м - отсутствует; - боковые края (не примыкающие к стене) без бортиков высотой не менее 0,02 м. 	О,С	2. Реконструкция ступеней.	
3.3	Пандус (внутри здания)	нет	—	—	—	—	—	—
3.4	Лифт пассажирский (или подъемник)	нет	—	—	—	—	—	—
3.5	Дверь	Есть	19	19	<p>1.Информирующие обозначения помещений не расположены:</p> <ul style="list-style-type: none"> - рядом с дверью, со стороны дверной ручки; - на высоте от 1,4 до 1,75 м; - отсутствует дублирование рельефными знаками. <p>2.Крепление двери не соответствует требованиям:</p> <ul style="list-style-type: none"> - на петлях одностороннего действия но отсутствуют фиксаторы в 	Все	1.Монтаж входной двери отвечающей требованиям.	ремонт (текущий, капитальный)
						К	2.Монтаж входной двери отвечающей требованиям.	

					положениях "открыто" и "закрыто"; - не обеспечивает задержку автоматического закрывания продолжительностью не менее 5 сек.			
					3. Полотно двери: - нижняя часть до высоты 0,3 м от уровня пола не защищена противоударной полосой; - отсутствуют смотровые панели из прозрачного ударопрочного материала на высоте 0,3 - 0,9 м от уровня пола.	К	3. Монтаж входной двери отвечающей требованиям.	
3.6	Пути эвакуации (в т.ч. зоны безопасности)	Есть	План эвакуации	4,5, 16 ,17 ,18 ,19				
	ОБЩИЕ требования к зоне	Есть	10,11 ,12,1 6,17, 18,19	10, 11 ,12, 16, 17 ,18 ,19	1. Отсутствуют выключатели и защищенные розетки - на высоте 0,8 м от уровня пола. 2. Отсутствуют зоны отдыха: - на каждом доступном МГН этаже (в том числе и для инвалидов на креслах-колясках) на 2 - 3 места. 3. Отсутствует предупредительная информация о препятствии (перед дверными проемами перед поворотом коммуникационных путей): - на расстоянии	Все Все С	1. Монтаж выключателей и розеток - на высоте 0,8 м от уровня пола. 2. Организация зон отдыха на каждом этаже. 3. Монтаж предупредительная информация о препятствии.	ремонт (текущий, капитальный)

				0,6 м до объекта информации; - визуальная (в виде контрастно окрашенной поверхности либо световых маячков); - тактильная (рифленая поверхность)			
--	--	--	--	---	--	--	--

II Заключение по зоне:

Наименование структурно-функциональной зоны	Состояние доступности* (к пункту 3.4 Акта обследования ОСИ)	Приложение		Рекомендации по адаптации (вид работы)** к пункту 4.1 Акта обследования ОСИ
		№ на плане	№ фото	
Пути движения внутри здания (в т.ч. путей эвакуации).	ДЧ-И (Г, У)	10,11,12,16,17,18,19	10, 11, 12, 16, 17, 18, 19	ремонт (текущий, капитальный)

* указывается: ДП-В - доступно полностью всем; ДП-И (К, О, С, Г, У) – доступно полностью избирательно (указать категории инвалидов); ДЧ-В - доступно частично всем; ДЧ-И (К, О, С, Г, У) – доступно частично избирательно (указать категории инвалидов); ДУ - доступно условно, ВНД - недоступно
**указывается один из вариантов: не нуждается; ремонт (текущий, капитальный); индивидуальное решение с ТСР; технические решения невозможны – организация альтернативной формы обслуживания

Комментарий к заключению: в вестибюлях следует предусматривать установку звуковых информаторов по типу телефонов-автоматов, которыми могут пользоваться посетители с недостатками зрения и текстофонов для посетителей с дефектами слуха.

				<p>-полноценное восприятие демонстрационных, зрелищных, информационных, музыкальных программ и материалов.</p> <p>В зальных помещениях есть два рассредоточенных выхода но не приспособлены для прохода МГН.</p> <p>2. Меры безопасности у мест или зон для зрителей на креслах-колясках зрительных и лекционных залах (ограда, буферная полоса, поребрик) – отсутствует.</p> <p>3. Не расположены места с учетом эвакуации:</p> <ul style="list-style-type: none"> - в зрительных залах - в отдельных рядах, выходящих на самостоятельный путь, не пересекающийся с путями эвакуации остальной части зрителей. <p>4. Не установлены системы индивидуального прослушивания: в аудиториях, зрительных и лекционных залах вместимостью более 50 человек, оборудованных фиксированными сидячими местами, предусматривать не менее 4% кресел .</p> <p>5. Места для лиц с дефектами слуха: -не размещены на расстоянии не более 10 м от источника</p>			индивидуальное решение с ТСР
					К	2.Адаптация элементов зала.	
					Все	3.Адаптация элементов зала	
					С,Г	4.Адаптация элементов зала	
						5.Адаптация элементов зала	

					звуча(или) оборудовать специальными персональными приборами усиления звука; - возможно применять в залах индукционный контур; - другие индивидуальные беспроводные устройства; - располагать в зоне хорошей видимости сцены и переводчика жестового языка (возможно, выделение дополнительной зоны для переводчика).	С		
4.3	Прилавочная форма обслуживания	нет	—	—	—	—	—	—
4.4	Форма обслуживания с перемещением по маршруту	нет	—	—	—	—	—	—
4.5	Кабина индивидуального обслуживания	нет	—	—	—	—	—	—
	ОБЩИЕ требования к зоне	Есть	20	20	1. Места целевого назначения могут быть универсальными либо специально выделенными для инвалидов и других МГН (в том числе вблизи входов). 2. Информационные обозначения помещений не расположены: - рядом с дверью, со стороны дверной ручки; - на высоте от 1,4 до 1,75 м; - отсутствует дублирование рельефными знаками.	Все	1. Организация мест целевого назначения в соответствии с требованиями. 2. Адаптация входной двери отвечающей требованиям.	индивидуальное решение с ТСП

II Заключение по зоне:

I Результаты обследования:

4. Зоны целевого назначения здания (целевого посещения объекта)

Вариант II – места приложения труда
МБДОУ № 135 «Детский сад общеразвивающего вида»
650023, г. Кемерово, пр. Ленина 112А

Наименование функционально-планировочного элемента	Наличие элемента			Выявленные нарушения и замечания		Работы по адаптации объектов	
	есть/нет	№ на плане	№ фото	Содержание	Значимо для инвалида (категория)	Содержание	Виды работ
Место приложения труда	нет	—	—	—	—	—	—

II Заключение по зоне:

Наименование структурно-функциональной зоны	Состояние доступности* (к пункту 3.4 Акта обследования ОСИ)	Приложение		Рекомендации по адаптации (вид работы)** к пункту 4.1 Акта обследования ОСИ
		№ на плане	№ фото	
Зоны целевого назначения здания (целевого посещения объекта)	—	—	—	—

* указывается: **ДП-В** - доступно полностью всем; **ДП-И** (К, О, С, Г, У) – доступно полностью избирательно (указать категории инвалидов); **ДЧ-В** - доступно частично всем; **ДЧ-И** (К, О, С, Г, У) – доступно частично избирательно (указать категории инвалидов); **ДУ** - доступно условно, **ВНД** - недоступно
**указывается один из вариантов: не нуждается; ремонт (текущий, капитальный); индивидуальное решение с ТСП; технические решения невозможны – организация альтернативной формы обслуживания

Комментарий к заключению.

к Акту обследования ОСИ к паспорту доступности ОСИ № _____ от «__» _____ 201__ г.

I Результаты обследования:**4. Зоны целевого назначения здания (целевого посещения объекта)****Вариант III – жилые помещения****МБДОУ № 135 «Детский сад общеразвивающего вида»****650023, г. Кемерово, пр. Ленина 112А**

Наименование функционально-планировочного элемента	Наличие элемента			Выявленные нарушения и замечания		Работы по адаптации объектов	
	есть/нет	№ на плане	№ фото	Содержание	Значимо для инвалида (категория)	Содержание	Виды работ
Жилые помещения	нет	—	—	—	—	—	—

II Заключение по зоне:

Наименование структурно-функциональной зоны	Состояние доступности* (к пункту 3.4 Акта обследования ОСИ)	Приложение		Рекомендации по адаптации (вид работы)** к пункту 4.1 Акта обследования ОСИ
		№ на плане	№ фото	
Жилые помещения	—	—	—	—

* указывается: ДП-В - доступно полностью всем; ДП-И (К, О, С, Г, У) – доступно полностью избирательно (указать категории инвалидов); ДЧ-В - доступно частично всем; ДЧ-И (К, О, С, Г, У) – доступно частично избирательно (указать категории инвалидов); ДУ - доступно условно, ВНД - недоступно

**указывается один из вариантов: не нуждается; ремонт (текущий, капитальный); индивидуальное решение с ТСП; технические решения невозможны – организация альтернативной формы обслуживания

Комментарии к заключению.

к Акту обследования ОСИ к паспорту доступности ОСИ № _____ от «__» _____ 201__ г.

I Результаты обследования:**5. Санитарно-гигиенических помещений****МБДОУ № 135 «Детский сад общеразвивающего вида»****650023, г. Кемерово, пр. Ленина 112А**

№ п/п	Наименование функционально-планировочного элемента	Наличие элемента			Выявленные нарушения и замечания		Работы по адаптации объектов	
		есть/нет	№ на плане	№ фото	Содержание	Значимо для инвалида (категория)	Содержание	Виды работ
5.1	Туалетная комната	есть			<p>1. Отсутствие:</p> <ul style="list-style-type: none"> - двусторонней связью с диспетчером или дежурным, - или кнопкой звонка (в дежурную комнату), - аварийное освещение. <p>2. Отсутствует Универсальная кабина:</p> <ul style="list-style-type: none"> - размеры в плане: ширина - 1,65, глубина - 1,8, - рядом с унитазом пространство для размещения кресла-коляски, - крючки для одежды, костылей и других принадлежностей. <p>Кабины личной гигиены женщин: размеры в плане - 1,8 на 2,6 м</p>	Все	<p>1. Монтаж</p> <ul style="list-style-type: none"> - двусторонней связью с диспетчером или дежурным, - или кнопки звонка (в дежурную комнату), - аварийного освещения. <p>2. Монтаж Универсальной кабины</p>	ремонт (текущий, капитальный)
5.2	Душевая/ванная комната	-	-	-	—	—	—	—
5.3	Бытовая комната (гардеробная)	-	-	-	—	—	—	—

II Заключение по зоне:

Наименование структурно-функциональной зоны	Состояние доступности* (к пункту 3.4 Акта обследования ОСИ)	Приложение		Рекомендации по адаптации (вид работы)** к пункту 4.1 Акта обследования ОСИ
		№ на плане	№ фото	
Санитарно-гигиенические помещения	ДЧ-И (Г, У)	-		ремонт (текущий, капитальный)

* указывается: ДП-В - доступно полностью всем; ДП-И (К, О, С, Г, У) – доступно полностью избирательно (указать категории инвалидов); ДЧ-В - доступно частично всем; ДЧ-И (К, О, С, Г, У) – доступно частично избирательно (указать категории инвалидов); ДУ - доступно условно, ВНД - недоступно
 **указывается один из вариантов: не нуждается; ремонт (текущий, капитальный); индивидуальное решение с ТСП; технические решения невозможны – организация альтернативной формы обслуживания

Комментарий к заключению: -----.

к Акту обследования ОСИ к паспорту доступности ОСИ № _____ от « ____ » _____ 201__ г.

6. Системы информации на объекте**I Результаты обследования:****МБДОУ № 135 «Детский сад общеразвивающего вида»****650023, г. Кемерово, пр. Ленина 112А**

п/п	Наименование функционально-планировочного элемента	Наличие элемента		Выявленные нарушения и замечания		Работы по адаптации объектов		
		есть/ нет	№ на плане	№ фото	Содержание	Значимо для инвалида (категория)	Содержание	Виды работ
6.1	Визуальные средства	нет			—	—	—	—
6.2	Акустические средства	нет			—	—	—	—
6.3	Тактильные средства	нет	—	—	1.Отсутствие тактильных элементов информации.	Все	1.Монтаж тактильных элементов информации.	индивидуальное решение с ТСР
	ОБЩИЕ требования к зоне				1.Системы средств информации и сигнализации об опасности не комплексная (визуальная, звуковая и тактильная) не соответствует ГОСТ Р 51671. 2. Знаки и символы не идентичны в пределах здания, комплекса сооружений, в одном районе, не соответствует знакам в нормативных документов по стандартизации.		1.Организация комплексной системы средств информации и сигнализации об опасности . 2. Соблюдение идентичности знаков и символов.	индивидуальное решение с ТСР

				<p>3. Система средств информации зон и помещений не обеспечивает:</p> <ul style="list-style-type: none"> - непрерывность информации, своевременное ориентирование и однозначное опознание объектов и мест посещения; - возможность получения информации об ассортименте предоставляемых услуг, размещении и назначении функциональных элементов, расположении путей эвакуации, предупреждать об опасности в экстремальных ситуациях и т.п. 	<p>3.. Создание функциональной система средств информации</p>
--	--	--	--	--	---

II Заключение по зоне:

Наименование структурно-функциональной зоны	Состояние доступности* (к пункту 3.4 Акта обследования ОСИ)	Приложение		Рекомендации по адаптации (вид работы)** к пункту 4.1 Акта обследования ОСИ
		№ на плане	№ фото	
Системы информации на объекте	ДУ			индивидуальное решение с ТСР

* указывается: ДП-В - доступно полностью всем; ДП-И (К, О, С, Г, У) – доступно полностью избирательно (указать категории инвалидов); ДЧ-В - доступно частично всем; ДЧ-И (К, О, С, Г, У) – доступно частично избирательно (указать категории инвалидов); ДУ - доступно условно, ВНД - недоступно
 **указывается один из вариантов: не нуждается; ремонт (текущий, капитальный); индивидуальное решение с ТСР; технические решения невозможны – организация альтернативной формы обслуживания

Комментарий к заключению:

Визуальная информация располагается на контрастном фоне с размерами знаков, соответствующими расстоянию рассматривания, и должна быть увязана с художественным решением интерьера.

Использование компенсирующих мероприятий при невозможности применить визуальную информацию (из-за особых художественных решений интерьеров: в залах музеев, выставок и т.п.)

Протокол №1
Обследования территории, прилегающей к зданию (участка)
МБДОУ № 135 «Детский сад общеразвивающего вида»
Адрес: 650023, город Кемерово, пр-т Ленина 112 А
 Наименование объекта, адрес

№ п/п	Наименование функционально-планировочного элемента	Наличие элемента			Состояние доступности
		есть/ нет	№ на плане №1	№ фото	Содержание
1.1	Вход (входы) на территорию	есть	№1 №2	№1 №2	ДУ
1.2	Путь (пути) движения на территории	есть	№3	№3	ДУ
1.3	Лестница (наружная)	нет	-	-	ДУ
1.4	Пандус (наружный)	нет	-	-	ВНД
1.5	Автостоянка и парковка	есть	№6	№6	ДУ

ОБЩИЕ требования к зоне				ВНД
-------------------------	--	--	--	-----

№ п/п	Наименование элемента	Наличие элемента		Состояние документа
		есть	нет	
1.1	Ввод (ввод) на территории	есть	нет	Д
1.2	Лысе (лысе) территории	есть	нет	Д
1.3	Лесная (лесная) территория	нет	есть	Д
1.4	Линия (линия) электропередачи	нет	есть	ВНД
1.5	Лесная (лесная) территория и объекты	есть	нет	Д

Протокол №2
Обследование входа (входов) в здание
МБДОУ № 135 «Детский сад общеразвивающего вида»
Адрес: 650023, город Кемерово, пр-т Ленина 112 А
Наименование объекта, адрес

№ п/п	Наименование функционально-планировочного элемента	Наличие элемента			Состояние доступности
		есть/ нет	№ на Плана №1	№ фото	Содержание
2.1	Лестница (наружная)	нет	-	-	ВНД
2.2	Пандус (наружный)	Нет	-	-	ВНД
2.3	Входная площадка (перед дверью)	Есть	№7	№7	ВНД
2.4	Дверь (входная)	Есть	№8	№8	ВНД
2.5	Тамбур	Есть	№9	№9	ВНД
	ОБЩИЕ требования к зоне	-	-	-	ВНД

Протокол №3
Обследования пути (путей) движения внутри здания (в т.ч. путей эвакуации)

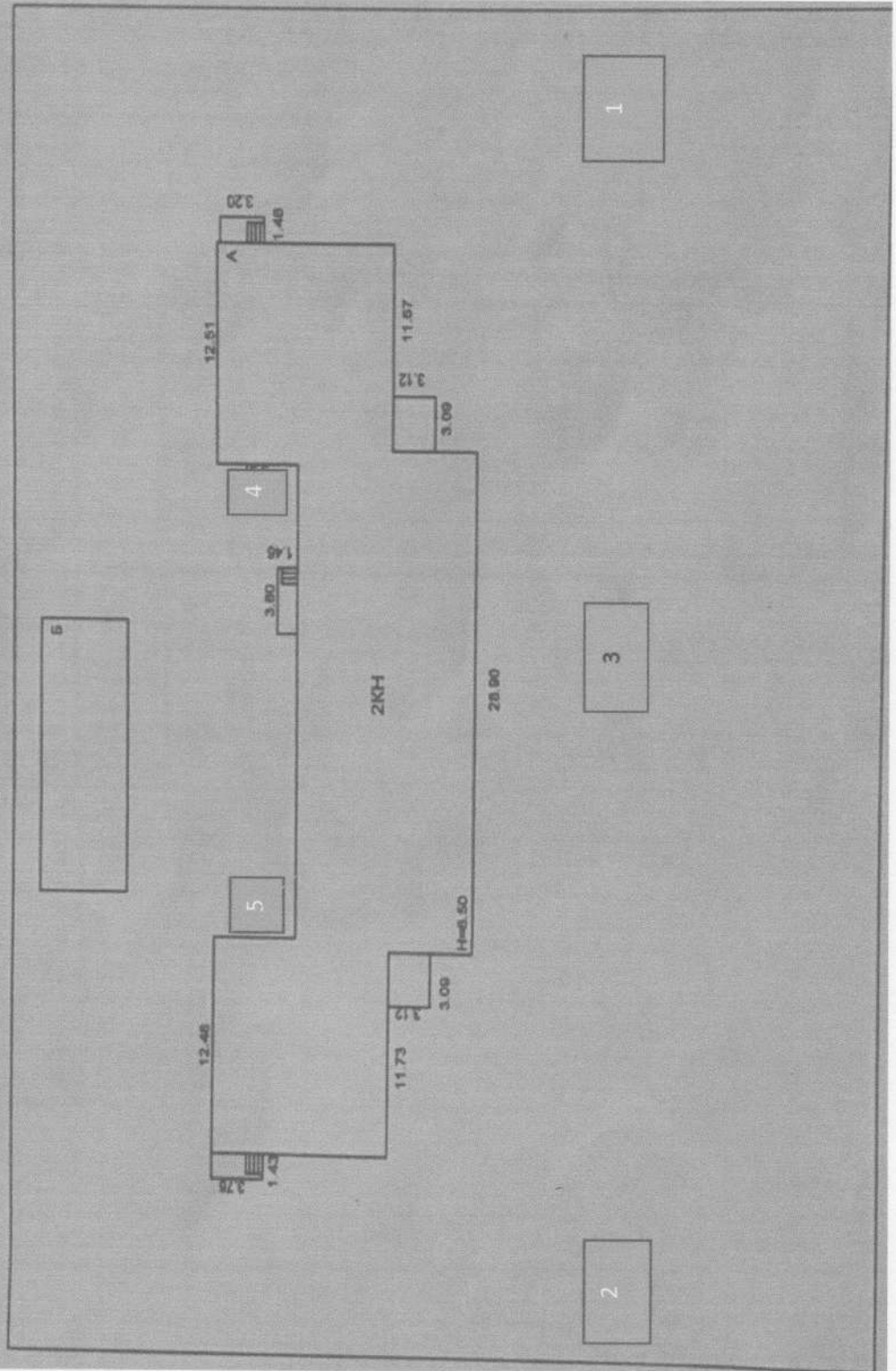
МБДОУ № 135 «Детский сад общеразвивающего вида»

Адрес: 650023, город Кемерово, пр-т Ленина 112 А

Наименование объекта, адрес

№ п/п	Наименование функционально-планировочного элемента	Наличие элемента			Состояние доступности
		есть/ нет	№ на плане	№ фото	Содержание
3.1	Коридор (вестибюль, зона ожидания.)	есть	№15	№15	ДУ
3.2	Лестница (внутри здания)	Есть 2 лестницы	№11 №12	№11 №12	ВНД
3.3	Пандус (внутри здания)	нет	-	-	ВНД
3.4	Лифт пассажирский (или подъемник)	нет	-	-	ВНД
3.5	Дверь	есть	№8 №13 №14	№8 №13 №14	ДУ
3.6	Пути эвакуации (в т.ч. зоны безопасности)	есть	№4 №5 №16 №17 №18 №19	№4 №5 №16 №17 №18 №19	ВНД
	ОБЩИЕ требования к зоне	-	-	-	ВНД

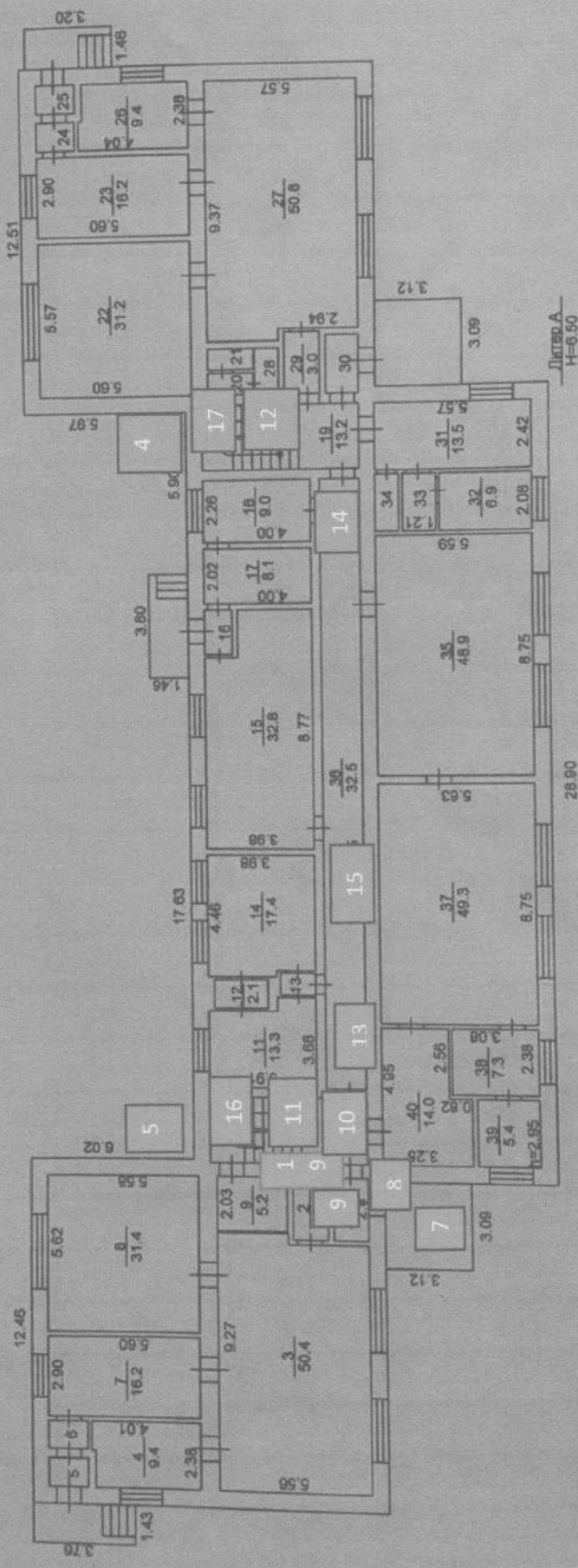
Ситуационный план



6

План объекта

План 1 этажа



Литера А
Н=6.80

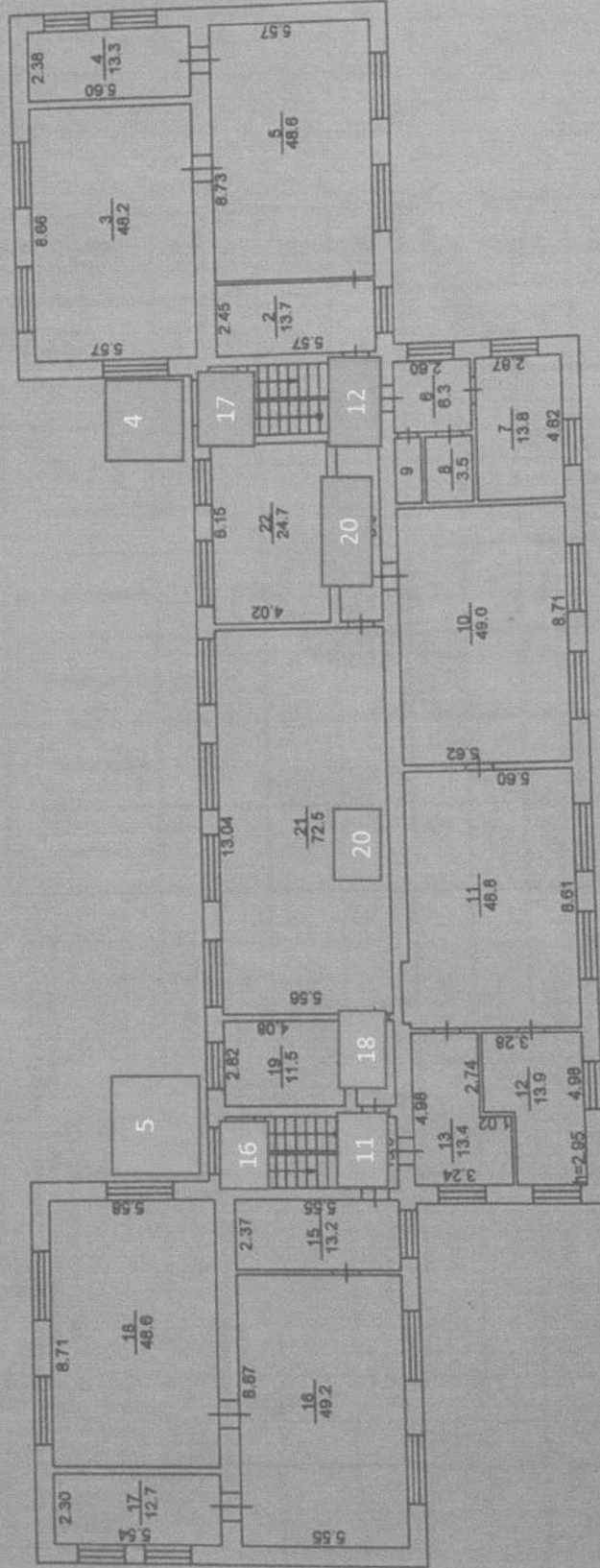
Кемеровский филиал ФГУП 'Ростехинвентаризация - Федеральное БТИ'

План строения по Кемерово (г), Ленина (пр-кт), №112а

Выполнил	Давыдова Т.С.	Район	Центральный
Проверил	Цыгирева И.В.	Дата	07 08 2008 г.
			Масштаб: 1:200

План объекта

План 2 этажа



Кемеровский филиал ФГУП «Ростехинвентаризация - Федеральное БТИ»

План строения по Кемерово (г), Ленина (пр-кт), №12а

Выполнил Довыдова Т.С. Ролон

Проверил Цугирева И.В. Центральная

07 08 2008 г. Масштаб: 1:200

1



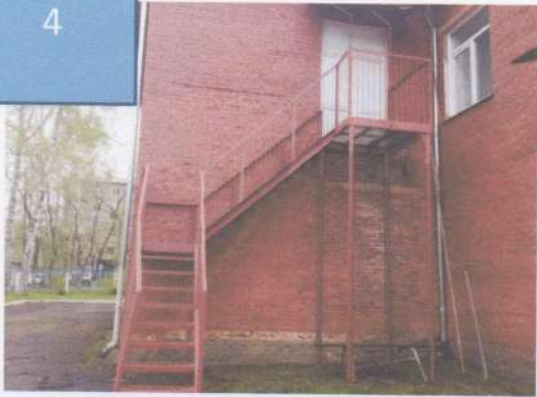
2



3



4



5



6



7



8

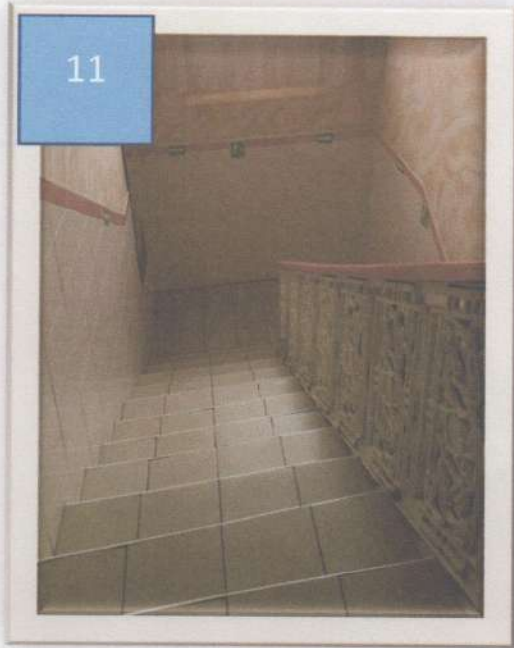


9



10





15



16



17



18



19



